

SL-13000

MASTERTECH

Crawler Crane

MAX. lifting capacity: 800t x 14.0m

Luffing jib

MAX. lifting capacity: 396t x 28.0m

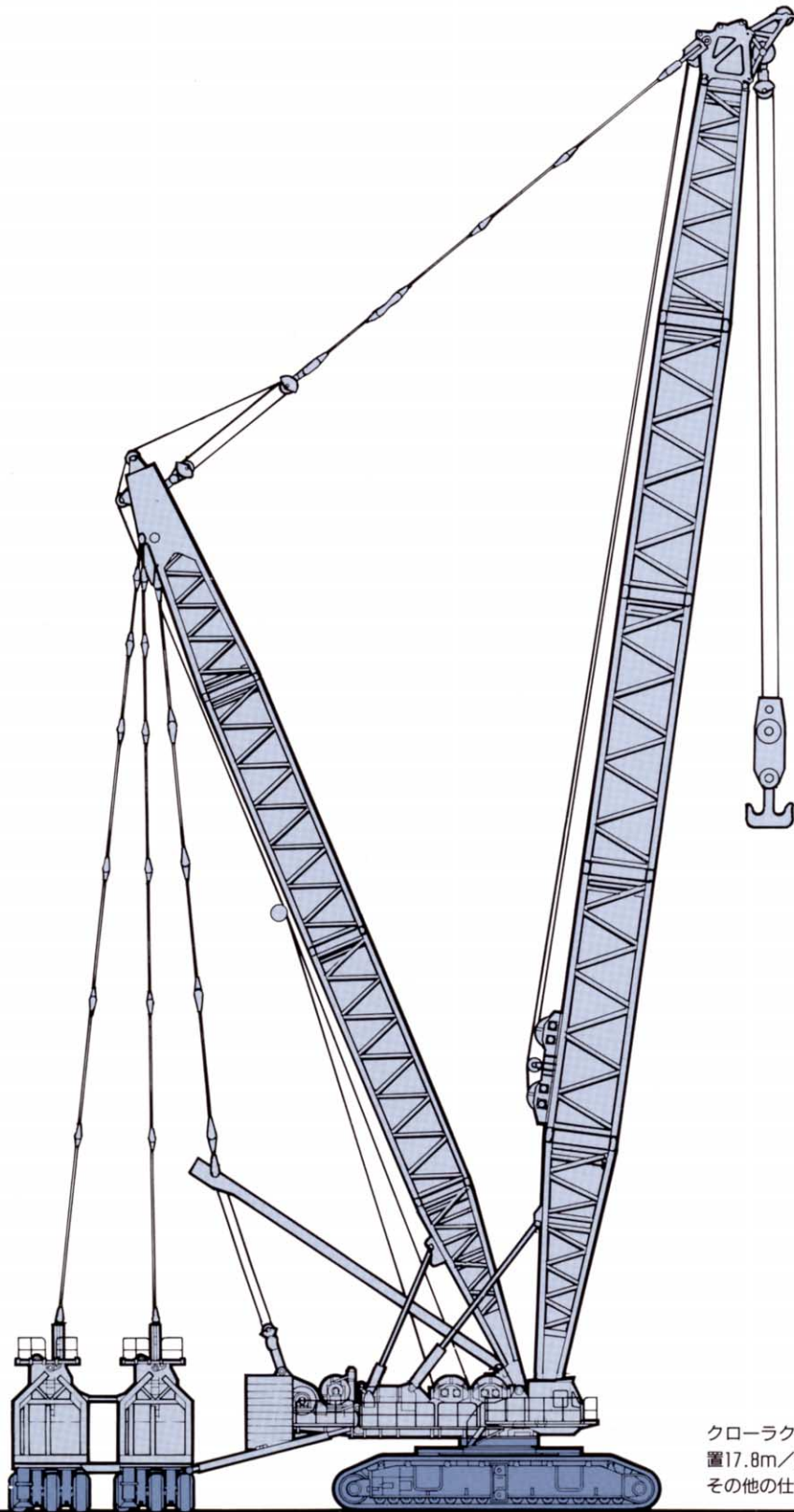
KOBELCO

夢の挑戦!
Kobelco 21

SL-13000 MASTERTECH Crawler Crane

最大つり上げ能力：800t×14.0m

最大ブーム長さ：115.8m(54.9mマスト)



クローラークレーンには、カウンタウェイトトレーラ位置17.8m/20.2m/22.2mの3種類の仕様があります。その他の仕様についてはお問い合わせください。

MASTERTECH(マスターテック)は、コベルコ・クローラークレーンの代名詞です。

SL-13000

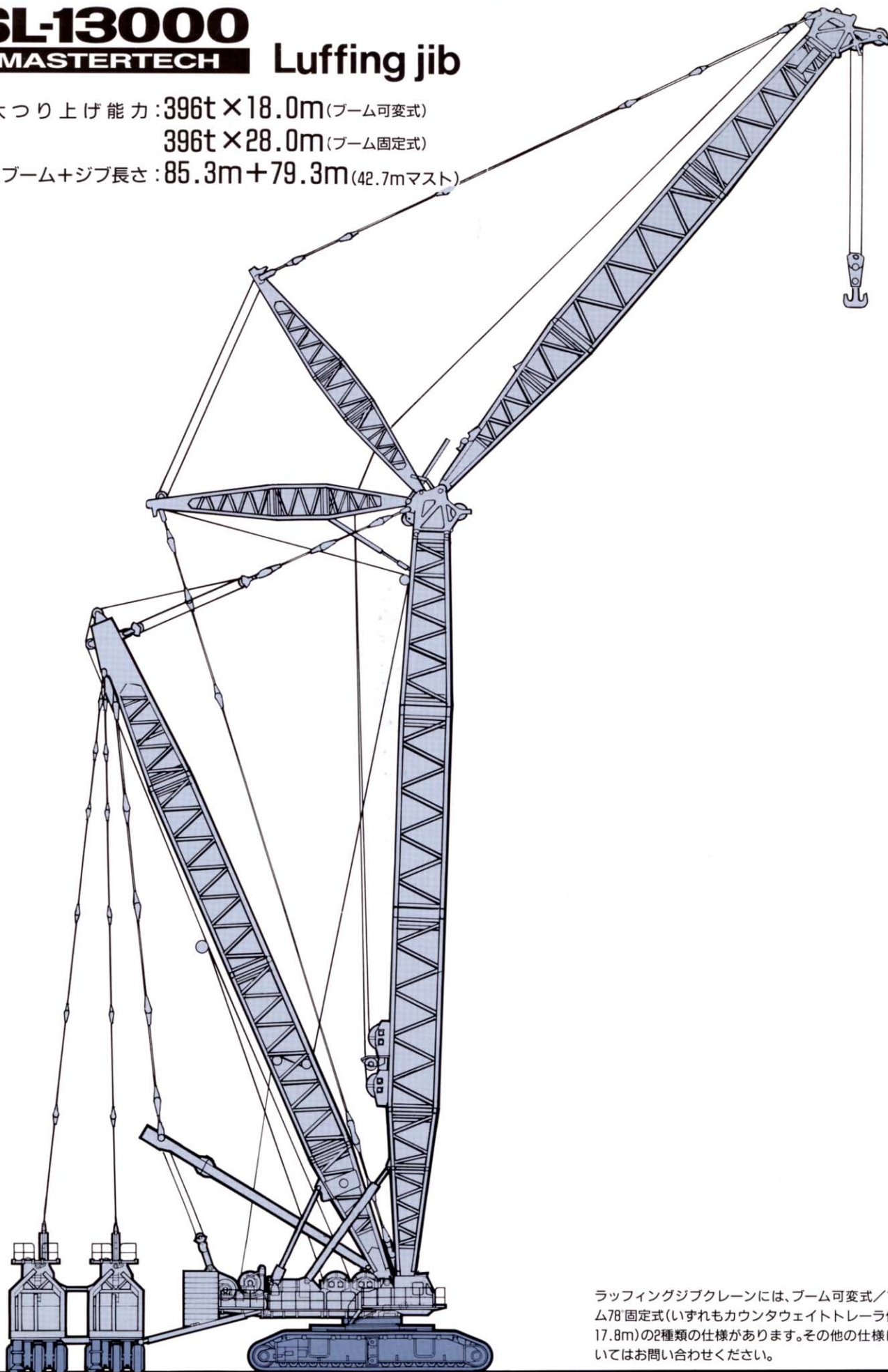
MASTERTECH

Luffing jib

最大つり上げ能力: 396t × 18.0m (ブーム可変式)

396t × 28.0m (ブーム固定式)

最大ブーム+ジブ長さ: 85.3m + 79.3m (42.7mマスト)



ラフティングジブクレーンには、ブーム可変式/ブーム78固定式(いずれもカウンタウエイトトレーラ位置17.8m)の2種類の仕様があります。その他の仕様についてはお問い合わせください。

SL13000 MASTERTECH

Crawler Crane

■ 定格総荷重表

● カウンタウェイトトレーラ480t×17.8m

単位：t

マスト長さ 作業半径 m	m(ft)		42.7(140)					54.9(180)						
	ブーム長さ m(ft)		48.8 (160)	54.9 (180)	61.0 (200)	67.1 (220)	73.2 (240)	79.3 (260)	85.3 (280)	91.4 (300)	97.5 (320)	103.6 (340)	109.7 (360)	115.8 (380)
10	800/10.3m	800/11.2m												
12	800	800	720	668/12.9m	608/13.7m									
14	778	771	720	668	608	549/14.6m	490/15.4m							
16	678	672	668	663	608	549	490	440/16.3m	396/17.1m					
18	600	594	590	585	581	549	490	440	396	356	322/18.8m	291/19.6m		
20	537	531	527	522	519	514	490	440	395	356	322	291		
22	485	479	476	471	467	463	460	438	394	355	321	290		
24	441	436	432	428	424	420	417	415	393	353	320	289		
26	405	399	396	391	388	384	380	378	374	352	318	287		
28	373	367	364	359	356	352	349	347	343	339	316	285		
30	345	340	337	332	329	325	322	320	316	312	309	282		
34	290	295	291	287	284	280	277	275	272	267	264	257		
38	241	249	256	251	248	244	241	239	236	232	229	225		
42	198	210	222	222	219	215	212	210	207	203	200	196		
46		176	190	199	195	192	188	186	183	179	176	173		
50		145	162	179	175	171	168	166	163	159	156	153		
54			137	162	159	154	151	149	146	142	139	136		
58				144	144	140	137	135	131	127	125	121		
62					132	127	124	122	119	115	112	108		
66						114	116	113	111	108	104	101	97	
70							105	104	101	98	94	91	87	
74								95	93	89	85	82	79	
78									85	81	78	74	71	
82										75	71	67	63	
86										69	64	61	57	
90											59	55	51	
94												50	47	
98													42	
102														35

● カウンタウェイトトレーラ480t×22.2m

単位：t

マスト長さ 作業半径 m	m(ft)		42.7(140)					54.9(180)						
	ブーム長さ m(ft)		48.8 (160)	54.9 (180)	61.0 (200)	67.1 (220)	73.2 (240)	79.3 (260)	85.3 (280)	91.4 (300)	97.5 (320)	103.6 (340)	109.7 (360)	115.8 (380)
10	800/10.3m	800/11.2m												
12	800	800	720	668/12.9m	608/13.7m									
14	800	800	720	668	608	549/14.6m	490/15.4m							
16	763	757	720	668	608	549	490	440/16.3m	396/17.1m					
18	676	670	666	661	608	549	490	440	396	356	322/18.8m	291/19.6m		
20	595	599	593	591	587	549	490	440	395	356	322	291		
22	529	532	530	534	530	525	488	438	394	355	321	290		
24	473	476	477	485	482	477	474	437	393	353	320	289		
26	426	429	432	445	441	436	433	431	391	352	318	287		
28	385	389	393	409	405	401	398	396	379	351	316	285		
30	350	354	360	379	375	370	368	366	352	332	313	282		
34	290	295	304	328	324	320	317	315	308	290	274	257		
38	241	249	259	288	285	280	277	275	272	257	243	228		
42	198	210	222	256	252	248	245	243	240	229	217	204		
46		176	190	224	226	221	219	217	213	206	195	183		
50		145	162	194	202	199	196	194	191	185	176	165		
54			137	168	177	180	177	175	172	167	159	149		
58				144	154	159	161	159	156	151	144	136		
62					134	140	144	145	141	137	130	123		
66						114	122	127	130	128	124	118	111	
70							105	112	115	114	111	107	101	
74								97	102	102	100	96	91	
78									90	91	89	87	82	
82										80	79	78	74	
86										69	69	69	65	
90											60	60	58	
94												52	50	
98													43	
102														35

*能力はすべて強度で決定しています。 *ここに記載した定格総荷重表のほかに、カウンタウェイトトレーラ480t×20.2mの能力が設定されています。

〈注〉

- ①作業半径とは旋回中心よりつり上げ荷重の重心までの水平距離を意味します。
- ②定格総荷重は水平堅土上における転倒荷重の78%以内で、フックブロック、玉掛ワイヤロープなどつり具の質量を含んだ値です。
- ③定格総荷重をつる場合にも風の影響、地盤の状態、作業速度その他安全作業に有害な状況がある場合には、オペレーターは荷重の軽減、作業速度の減速など、状況に応じた措置をとる責任があります。
- ④表中の空欄の箇所では作業を行うことはできません。
- ⑤定格総荷重は定格総荷重表に記載の値で、巻上ロープ掛数に対する最大巻上荷重を超えないよう制限された質量とします。
- ⑥主ブームで実際につり上げることのできる荷重は、定格総荷重からフック、玉掛ワイヤロープなどつり具の質量を差し引いた値となります。
- ⑦中間ブーム、中間ジブ、中間マストの構成、ガイケーブル、サスペンションリンクの構成、ブーム巻上ワイヤロープ、ラッピングジブ巻上ワイヤロープの掛け方は、取扱説明書の指示を厳守してください。
- ⑧補助シーブの定格総荷重は、主ブーム定格総荷重から補助シーブの質量(1,000kg)と主フック質量を差し引いた値になりますが、最大16.5tを超えてはいけません。(ラッピングジブ用補助シーブの質量は600kg)
- ⑨補助シーブで実際につり上げることのできる荷重は、定格総荷重から16.5tボールフックの質量(940kg)と、玉掛ワイヤロープなどつり具の質量を差し引いた値となります。
- ⑩補助シーブを取り付けた場合の主ブームの定格総荷重は、補助シーブなしの主ブーム定格総

荷重から補助シーブの質量(1,000kg)を差し引いた値となります。また、16.5tボールフックをつり下げた状態で主ブーム作業を行う場合には、さらに16.5tボールフック質量(940kg)を差し引いてください。(ラッピングジブ用補助シーブの質量は600kg)

⑪補助シーブを取り付けた場合の主ブームで実際につり上げることのできる荷重は、補助シーブ付き主ブームの定格総荷重から主フック質量、玉掛ワイヤロープなどつり具の質量を差し引いた値となります。

⑫補助シーブは、48.8m~115.8mブームに装着できます。

⑬補助シーブ使用時の最大作業半径は、その時の主ブームの最大作業半径を超えてはいけません。最小作業半径は、主ブーム最小作業半径時のブーム角度での補助シーブの作業半径となります。

⑭ブームフックと補助シーブ用フックで同時に作業しないでください。

⑮フックブロックの容量と質量(参考)

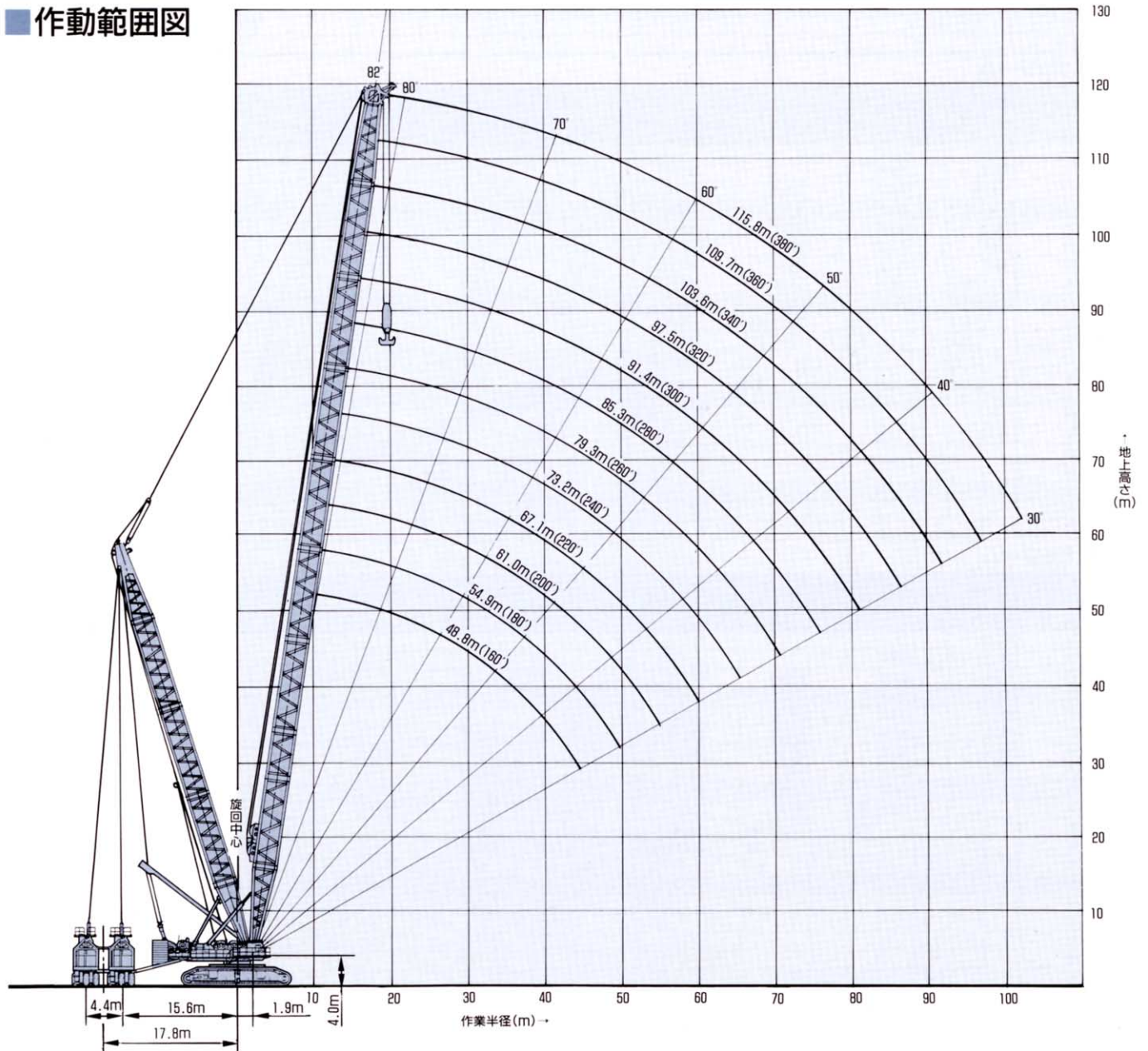
フックの容量	t	800	450	230	16.5
質量	t	25.5	9.1	6.6	0.94

⑯巻上ロープの掛数に対する最大巻上荷重(増設フロント/リヤドラム)

巻上ロープ掛数	本	4	8	12	16	20	24	28
最大巻上荷重	t	66.0	132.0	198.0	264.0	330.0	396.0	460.0

巻上ロープ掛数	本	32	36	40	44	48	52	56
最大巻上荷重	t	514.0	566.0	618.0	668.0	714.0	760.0	800.0

■ 作動範囲図

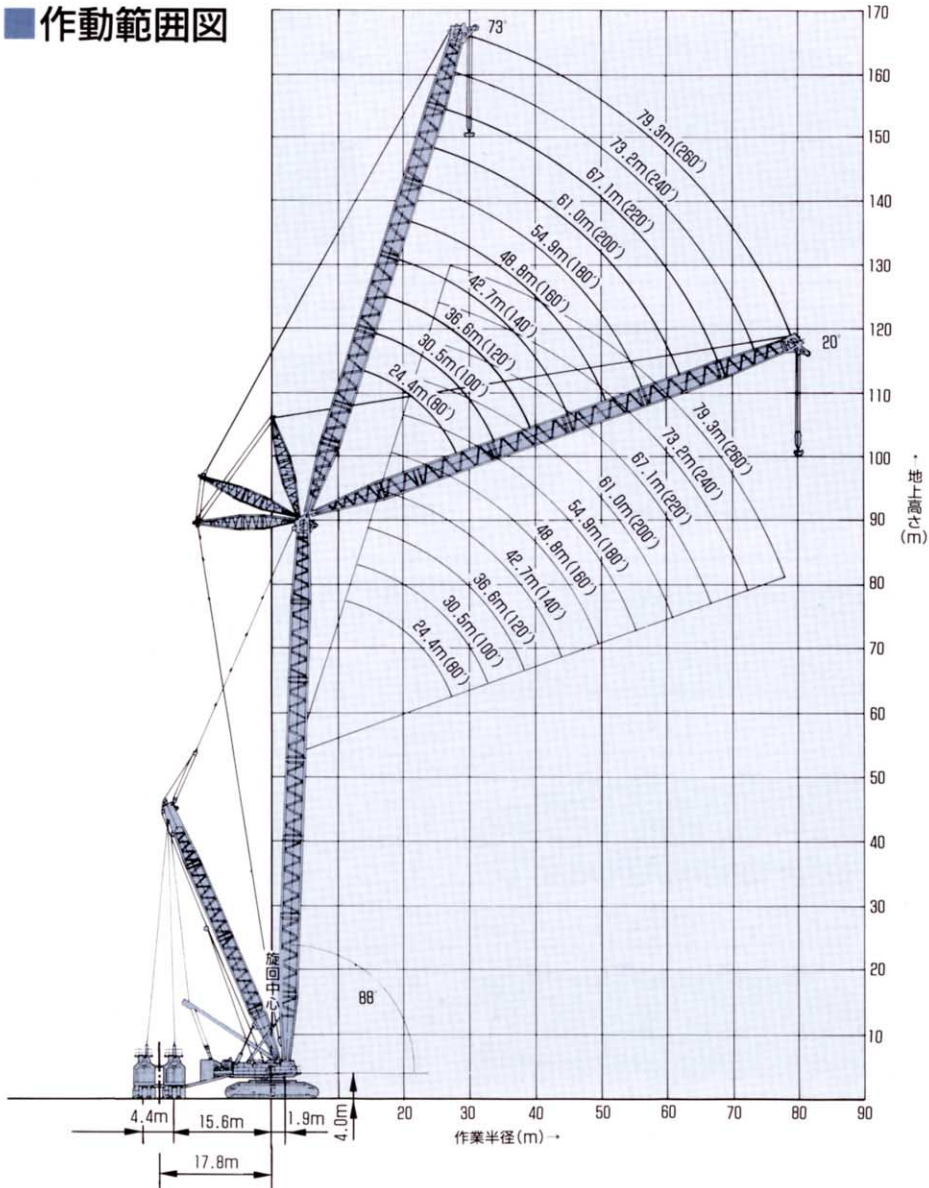


●85.3mブーム

単位：t

ジブ長さ m(ft)	24.4(80)			30.5(100)			36.6(120)			42.7(140)			48.8(160)			54.9(180)			61.0(200)			67.1(220)			73.2(240)			79.3(260)			
ブーム角度	88°	78°	68°	88°	78°	68°	88°	78°	68°	88°	78°	68°	88°	78°	68°	88°	78°	68°	88°	78°	68°	88°	78°	68°	88°	78°	68°	88°	78°	68°	
14	266.0																														
16	244.0			244.0																											
18	225.0			225.0				225.0																							
20	207.0			209.0				209.0			209.0																				
22	192.0			194.0				194.0			194.0			193.0																	
24	177.0			180.0				181.0			181.0			180.0				180.0													
26	163.0			168.0				170.0			170.0			169.0				168.0			168.0										
28	149.0			156.0				159.0			159.0			159.0				158.0			157.0			155.0							
30				145.0				149.0			149.0			149.0				148.0			148.0			146.0			145.0				
34		111.0		124.0				130.0			132.0			133.0				132.0			132.0			130.0			129.0			127.0	
38		88.0		105.0				114.0			117.0			118.0				118.0			118.0			116.0			116.0			114.0	
42		66.0		87.0				99.0			103.0	103.0		105.0				105.0			105.0			105.0			104.0			102.0	
46				72.0				87.0			79.0	79.0		94.0	94.0			94.0			95.0			94.0			94.0			92.0	
50								76.0			76.0	64.0		75.0	75.0			84.0	84.0		85.0	85.0			85.0			85.0		83.0	
54								66.0				47.0		63.0	63.0			67.0	67.0		73.0	73.0			76.0	76.0		76.0		75.0	
58												29.0		49.0	49.0			56.0	56.0		59.0	59.0			65.0	65.0		67.0	67.0	68.0	68.0
62												49.0		35.0	35.0			44.0	44.0		46.0	46.0			53.0	53.0		56.0	56.0	59.0	59.0
66												42.0						31.0	31.0		33.0	33.0			42.0	42.0		46.0	46.0	49.0	49.0
70																									30.0			37.0	37.0	40.0	40.0
74																											28.0	28.0	32.0	32.0	
78																												25.0	25.0		

■作動範囲図

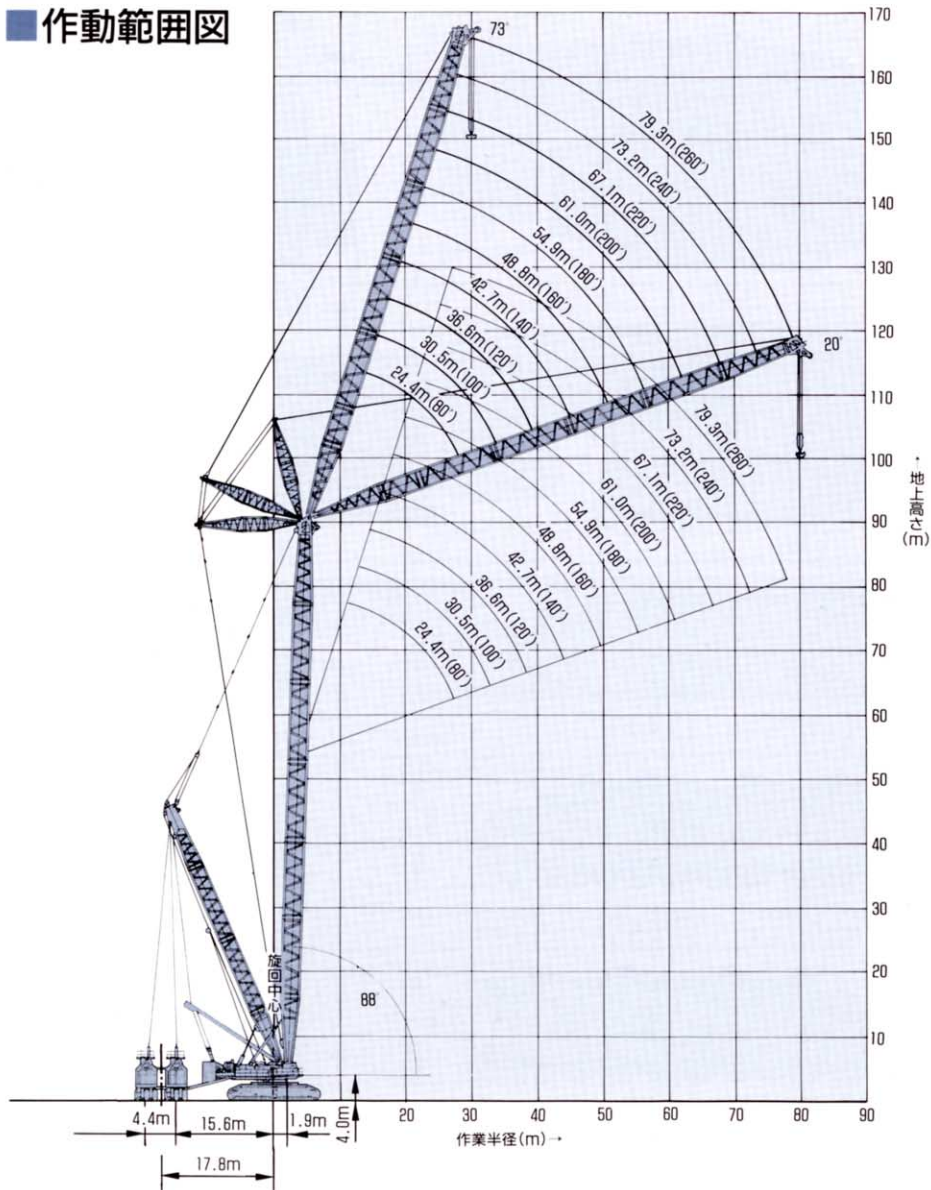


●85.3mブーム

単位：t

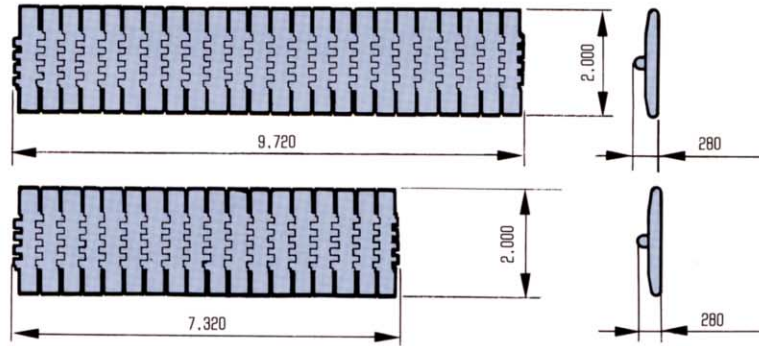
ジブ長さ m(ft)	24.4(80)			30.5(100)			36.6(120)			42.7(140)			48.8(160)			54.9(180)			61.0(200)			67.1(220)			73.2(240)			79.3(260)		
ブーム角度	88°	78°	68°	88°	78°	68°	88°	78°	68°	88°	78°	68°	88°	78°	68°	88°	78°	68°	88°	78°	68°	88°	78°	68°	88°	78°	68°	88°	78°	68°
14	266.0																													
16	244.0			244.0																										
18	225.0			225.0					225.0																					
20	207.0			209.0					209.0			209.0																		
22	192.0			194.0					194.0			194.0			193.0															
24	177.0			180.0					181.0			181.0			180.0			180.0												
26	163.0			168.0					170.0			170.0			169.0			168.0			168.0									
28	149.0			156.0					159.0			159.0			159.0			158.0			157.0			155.0						
30				145.0					149.0			149.0			149.0			148.0			148.0			146.0			145.0			
34		111.0		124.0					130.0			130.0			132.0			132.0			132.0			130.0			129.0			127.0
38		88.0		105.0					114.0			117.0			118.0			118.0			118.0			116.0			116.0			114.0
42		66.0		87.0					99.0			103.0	103.0		105.0			105.0			105.0			105.0			104.0			102.0
46				72.0					87.0			79.0	79.0		94.0	94.0		94.0			95.0			94.0			94.0			92.0
50									76.0			76.0	64.0		75.0	75.0		84.0	84.0		85.0	85.0		85.0			85.0			83.0
54									66.0			66.0	47.0		63.0	63.0		67.0	67.0		73.0	73.0		76.0	76.0		76.0			75.0
58												29.0			49.0	49.0		56.0	56.0		59.0	59.0		65.0	65.0		67.0	67.0		68.0
62												49.0			35.0	35.0		44.0	44.0		46.0	46.0		53.0	53.0		56.0	56.0		59.0
66												42.0						31.0	31.0		33.0	33.0		42.0	42.0		46.0	46.0		49.0
70																							30.0	30.0		37.0	37.0		40.0	40.0
74																										28.0	28.0		32.0	32.0
78																											25.0	25.0		25.0

■作動範囲図



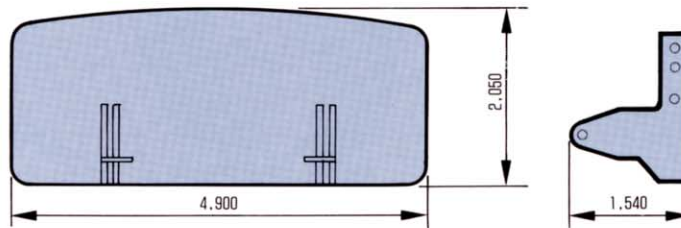
●シ ュー

質量：10.3t×2
質量：7.7t×6



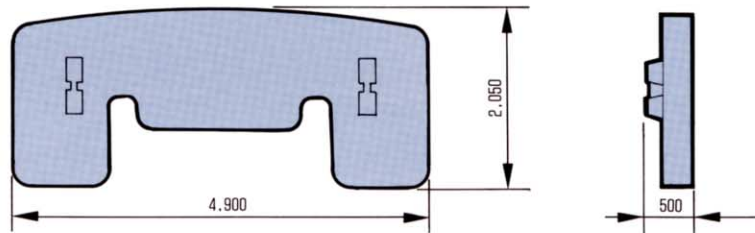
●カウンタウェイト架台

質量：19.5t×1



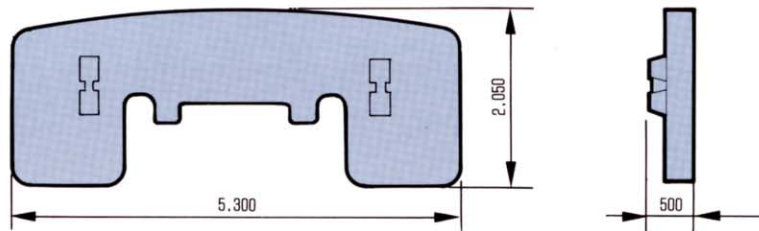
●カウンタウェイト(A)

質量：16.1t×3



●カウンタウェイト(B)

質量：16.7t×6



名称	幅×高さ×長さ (mm×mm×mm)	質量 (t×個)
●アタッチメント		
フック	800tフック	2,400×1,800× 5,600 25.5×1
	450tフック	1,800×1,000× 3,600 9.1×1
	230tフック	1,200×1,000× 3,000 6.6×1
	16.6tフック	450φ×1,600 0.94×1
ブーム・ジブ・マスト	下部箱型マスト	2,700×800×12,300 7.5×1
	下部ブーム	3,400×3,100×12,600 18.7×1
	6.1m(20')中間ブーム	3,400×3,100× 6,400 7.1×1
	12.2m(40')中間ブーム	3,400×3,100×12,500 11.9×6
	12.2m(40')中間ブーム	3,400×3,100×12,500 14.9×1
	10.7m(35')中間テーパーブーム	3,400×3,100×11,000 14.5×1
	上部ブーム	3,500×3,300× 4,300 14.3×1
	下部ジブ	3,400×3,000×12,600 12.7×1
	6.1m(20')中間ジブ	3,200×3,000× 6,400 3.7×1
	12.2m(40')中間ジブ	3,200×3,000×12,500 6.3×4
	10.7m(35')中間テーパージブ	3,200×3,000×10,900 6.5×1
	上部ジブ	3,000×2,900× 4,000 8.2×1

名称	幅×高さ×長さ (mm×mm×mm)	質量 (t×個)
●アタッチメント		
ブーム・ジブ・マスト	フロント上部ストラット	2,600×2,100× 7,800 6.5×1
	リヤ上部ストラット	2,600×2,100× 7,800 6.9×1
	フロント下部ストラット	3,000×1,300× 6,400 2.6×1
	リヤ下部ストラット	3,000×2,200× 5,300 2.4×1
	中間ストラット	2,200×2,100× 3,200 0.9×2
	下部マスト	3,100×2,700× 9,600 10.7×1
	12.2m(40')中間マスト	2,600×2,600×12,500 6.4×2
	12.2m(40')中間マスト	2,600×2,600×12,500 7.6×1
	上部マスト	2,600×3,300×11,800 17.7×1
増設ウインチ	2,300×1,700× 3,300 14.5×2	
●カウンタウェイトトレーラ		
台車	3,300×2,900× 8,200 45.0×2	
ウェイト	2,000×60× 6,000 7.0×56	
サイドバランスウェイト	1,200×2,400× 1,100 8.5×2	
サイドバランスウェイト	1,000×1,300× 1,600 7.5×2	
サイドバランスウェイト	1,100×2,400× 2,200 15.0×2	
ハンガーフレーム	400×4,000× 3,400 2.6×4	
連結ブーム	1,300×600× 7,900 4.6×2	

SL-13000

MASTERTECH

Main Specifications

おもな仕様

項目	仕様	クレーン	ラフティングジブ
●性能			
最大つり上げ能力	t×m	800×14.0	396×18.0[ブーム可変式]/396×28.0[ブーム固定式]
基本ブーム長さ(+ジブ長さ)	m	48.8[42.7mマスト]	48.8+24.4[42.7mマスト]
最大ブーム長さ(+ジブ長さ)	m	115.8[54.9mマスト]	85.3+79.3[42.7mマスト]
作業速度	主巻上・巻下ロープ速度	m/min	57/97
	補巻上・巻下ロープ速度	m/min	57/97
	ブーム巻上・巻下ロープ速度	m/min	57×2
	ジブ巻上・巻下ロープ速度	m/min	—
	マスト巻上・巻下ロープ速度	m/min	26×2
	旋回速度	min ⁻¹ {rpm}	0.3{0.3}
走行速度	km/h	0.3/0.6	0.3/0.6
作業時質量	t	1,190[基本ブーム,800tフック付き]	1,260[基本ブーム+ジブ,800tフック付き]
平均接地圧(無負荷)	kPa(tf/m ²)	127{13.0}[基本ブーム,800tフック付き]	139{14.2}[基本ブーム+ジブ,800tフック付き]
●ワイヤロープ			
主巻上	mm	φ32	φ32
補巻上	mm	φ32	φ32
ブーム巻上	mm	φ32	φ32
ブームガイドライン	mm	リンク式	リンク式
ジブ巻上	mm	—	φ28
ジブガイドライン	mm	—	リンク式
マスト巻上	mm	φ28	φ28
マストガイドライン	mm	リンク式	リンク式
ストラットガイドライン	mm	リンク式	リンク式
カウンタウエイトトレーラハンガーロープ	mm	リンク式	リンク式
●エンジン・油圧装置			
エンジン	名称・型式	カミンズKTA-19-C600	
	定格出力	kW/min ⁻¹ {PS/rpm}	
油圧ポンプ	燃料タンク	441/2,000{600/2,000}	
	巻上・ブーム巻上・第4ドラム巻上・第5ドラム巻上・走行用	2連可変容量ポンプ×4	
	旋回用	2連可変容量ポンプ×1	
油圧モータ	コントロール・補機用	4連ギヤポンプ	
	巻上用	2速プランジャモータ×4	
	ブーム巻上用	プランジャモータ×4	
	マスト巻上用	プランジャモータ×2	
	第4ドラム巻上用	プランジャモータ×1	
	第5ドラム巻上用	プランジャモータ×1	
	旋回用	プランジャモータ×3	
走行用	2速プランジャモータ×8		
●カウンタウエイト			
本体カウンタウエイト	t	標準カウンタウエイト168.0	
カウンタウエイトトレーラ	総質量	t	
	寸法(L×W×H)	m	
	タイヤ	3,3×8.2×2.9	
	取付け位置	ニューマチックタイヤ(21.00-25-44PR)4×2	
後端旋回半径	m	17.8/20.0/22.0	
	m	21.84~26.21	

*1: 主巻上、補巻上、ブーム巻上、ジブ巻上および走行速度は負荷により変動します。*2: カウンタウエイトトレーラの寸法とタイヤは1台の数値を、取付位置は2台連結時を示します。

*単位は国際単位系のSI単位で〔 〕内は従来表示です。

SL-13000

MASTERTECH

General Dimensions

■ 全体図

