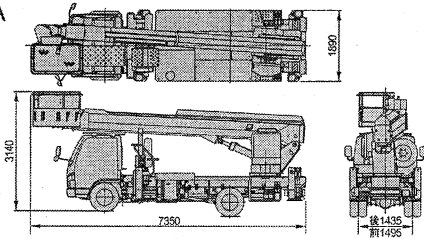


高所作業車

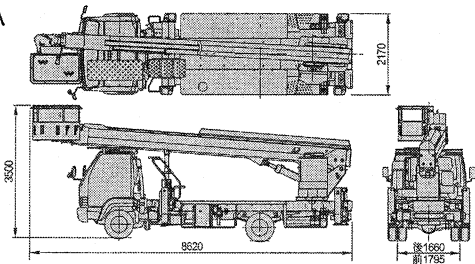
AICHI SK-22A・SK-27A

車両寸法図

●SK-22A

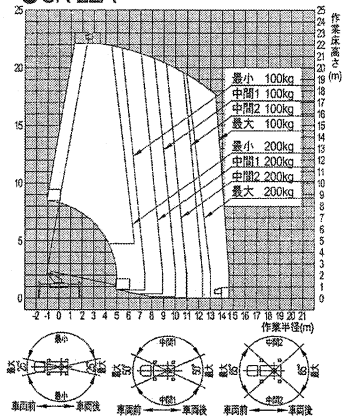


●SK-27A

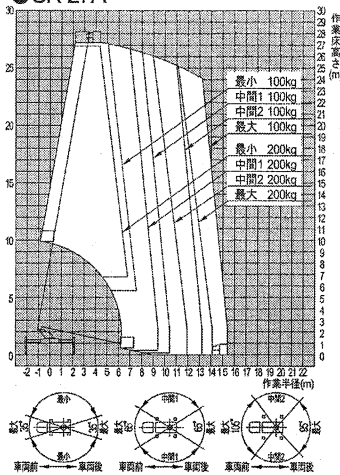


作業範囲図

●SK-22A



●SK-27A



注1 作業範囲は、ブームのたわみが考慮されていません。
 注2 作業範囲は、ジャッキを水平堅土上に設置し、ブームが車両直前方向にある場合を示すものです。
 注3 アウトリガの伸出量及びブームの地面角度に応じて作業範囲は変化します。
 注4 アウトリガ伸出量が最小、中間1、中間2の場合における作業範囲はブームが車両直前にある場合を示し、アウトリガが最大伸出時の作業範囲は全周方向です。

主要諸元

●型式・名称		
型式	SK-22A	SK-27A
名称	高所作業車	
●バスケット		
最大積載荷重(搭乗人員)	200kg(2名)	
最大地上高	22.1m	27.0m
最大作業半径	14.6m(100kg積載時)	15.4m(100kg積載時)
内側寸法(長さ×幅×高さ)	1.2m×0.7m×0.9m	
首振り角度	左95°～右100°	
●ブーム		
型式	4段同時伸縮方式	
ブーム長さ	6.785m～20.585m	8.060m～25.670m
伸縮ストローク	13.80m	17.61m
伸縮速度	13.80m/50s(伸・縮)	17.61m/60s(伸・縮)
起伏角度	-12°～80°	
起伏速度	-12°～80°/50s(上・下)	
●旋回装置		
旋回角度	360°(全旋回)	
旋回速度	1.0rpm	
●アウトリガー		
アウトリガー張幅	最小 1710mm～2400mm	1990mm～2800mm
	中間1 2400mm～3000mm	2800mm～3600mm
	中間2 3000mm～3650mm	3600mm～4370mm
	最大 3650mm～3700mm	4370mm～4420mm
アウトリガーストローク	995mm	1215mm
ジャッキストローク	545mm	645mm
●安全装置		
油圧系安全装置(油圧安全弁・ジャッキ伸縮安全装置・ブーム起伏安全装置・ブーム伸縮安全装置・バスケット平衡安全装置)、停止スイッチ、フットスイッチ、アウトリガー張幅検知式前後左右独立型作業範囲規制装置(AMCS)、旋回速度規制装置、起伏速度規制装置、手摺ガード、レバーガード、安全帯用ロープ掛け、非常用ポンプ、ジャッキインターロック装置、ブームインターロック装置、キャビン・ブーム干渉防止装置、バスケット・地面干渉防止装置、バスケット下面押付防止装置、バスケット過荷重防止装置		
●その他装置		
ブーム自動格納装置、垂直・水平移動制御装置、オートアクセル、ノンストップ規制装置、給油間違防止カバー、エラーチェッカー、ルーフステップ、水準器		
●標準付属品		
タイヤ輪止め、ジャッキベース		
●特別仕様		
アウトリガー点滅灯、100V電源取出口(アース付)、上部作業灯、上部操作部照明、下部比例操作装置、下部操作部照明、小物入れ、100V電源入力口		
●車両諸元		
架装シャシー	3.0トンクラス	4.0トンクラス