

450t リーフヘル LTM1450N

■主要諸元

●クレーン主仕様	
吊上荷重	荷重：450ton 半径：2.7m
メインブーム	最小長さ：15.7m 最大長さ：50.0m
メインブーム伸縮段数	4段
最大地上揚程	ブーム：50m ジブ：132m
ジブ	固定式フライジブ：12m～61m 起伏式：84m
カウンターウェイト(最大)	125ton
主巻	ドラム径：655m 引込張力：12ton 引込速度：160m/min
補巻	ドラム径：655m 引込張力：12ton 引込速度：160m/min
回転速度	1.2rpm
起伏速度	100秒
ブーム伸縮速度	350秒
主巻ロープ	ロープ径：25mm ロープ長さ：480m
補巻ロープ	ロープ径：25mm ロープ長さ：850m

●フック仕様		
容量 (ton)	シーブ数	重量 (kg)
230	11	2600
155	7	2000
81	3	1500
36	1	1000
12	---	500

※フックは上記の中からお選びください。

【コントロール】

2本のジョイスティック（自動復帰式のユニバーサルコントローラ）による電子油圧サーボコントロールです。

【油圧駆動装置】

自動出力調整装置付油圧ポンプを有する閉回路油圧方式です。

【安全装置及び指示計】

電子ロード・モーメント・リミッターにより総荷重、作業半径、ブーム長さ、ブーム角度、吊り上げ高さがデジタルで表示されます。

過巻防止装置、ドラム回転計、過巻出し防止装置、油圧安全弁、油圧システム保護用安全バルブが装備されています。

●キャリア主仕様	
軸数	8
最高速度	65km/h
総輪数	16
定員	2名
タイヤ	14.00 R25
登坂能力	約19°
最小回転半径(車輪)	11.9m
キャリア総重量	37.7ton

●エンジン仕様		
項目	区分	
	キャリア	クレーン
メーカー名	ダイムラーベンツ	ダイムラーベンツ
型式	OM444Aターボディーゼル	OM447LAターボインタークーラー付エンジン
冷却方式	水冷	水冷
シリンダー数	12	6
出力	530HP 2100rpm	359HP 1800rpm
最大トルク	251.2kg-m 1300rpm	155.4kg-m 1300rpm
燃料タンク	約615ℓ	---

【トランスミッション】

アリソン製フルオートマチックミッションでハイドロダイナミックリターダー及びトルクコンバーターをないぞうしております。前進5段、後進1段となっております。

【車軸】

悪路においては、車軸上のデフをロックする事が可能です。

【サスペンション】

全軸 hidroニューマチックサスペンションであり、自動水平復帰機能及び軸荷重等分機構を有しています。

状況に応じて車高を上下各々150mm調整可能です。

全軸サスペンションをロックすることが可能です。

【ステアリング】

油圧源として2つのポンプを持ち、1つは通常時エンジンで駆動され、もう1つは非常用として最終駆動軸により駆動されます。

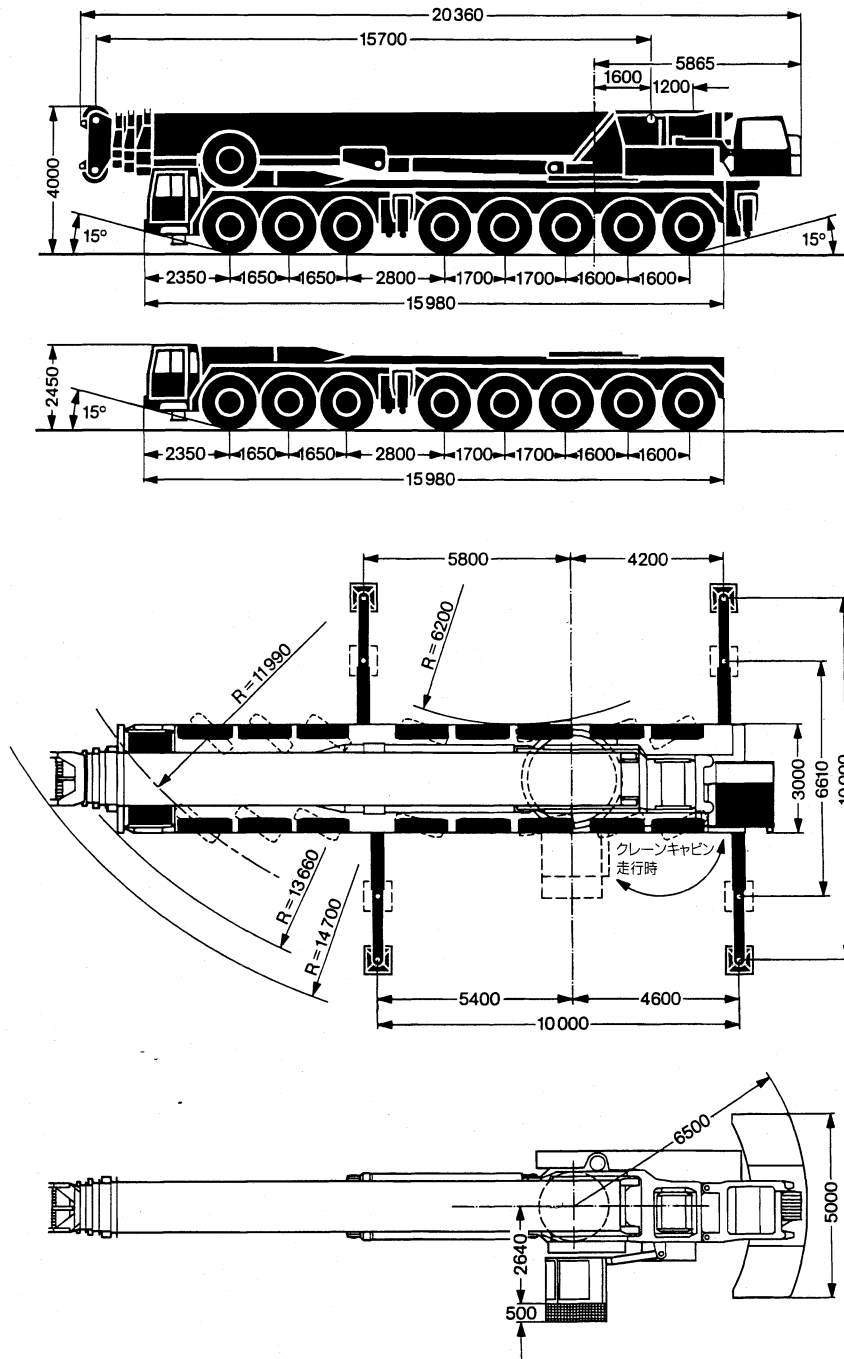
【常用ブレーキ】

2回路式サーボブレーキが全軸に装備されています。また、エディカレント式電磁ブレーキも装備されています。

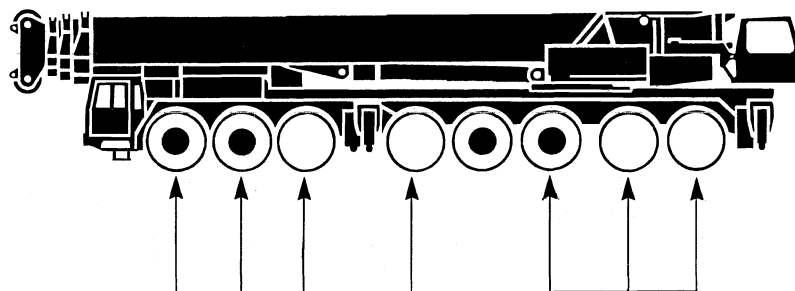
【パーキング用ブレーキ】

スプリング作動のブレーキが第5軸から第8軸迄作動します。

主寸法

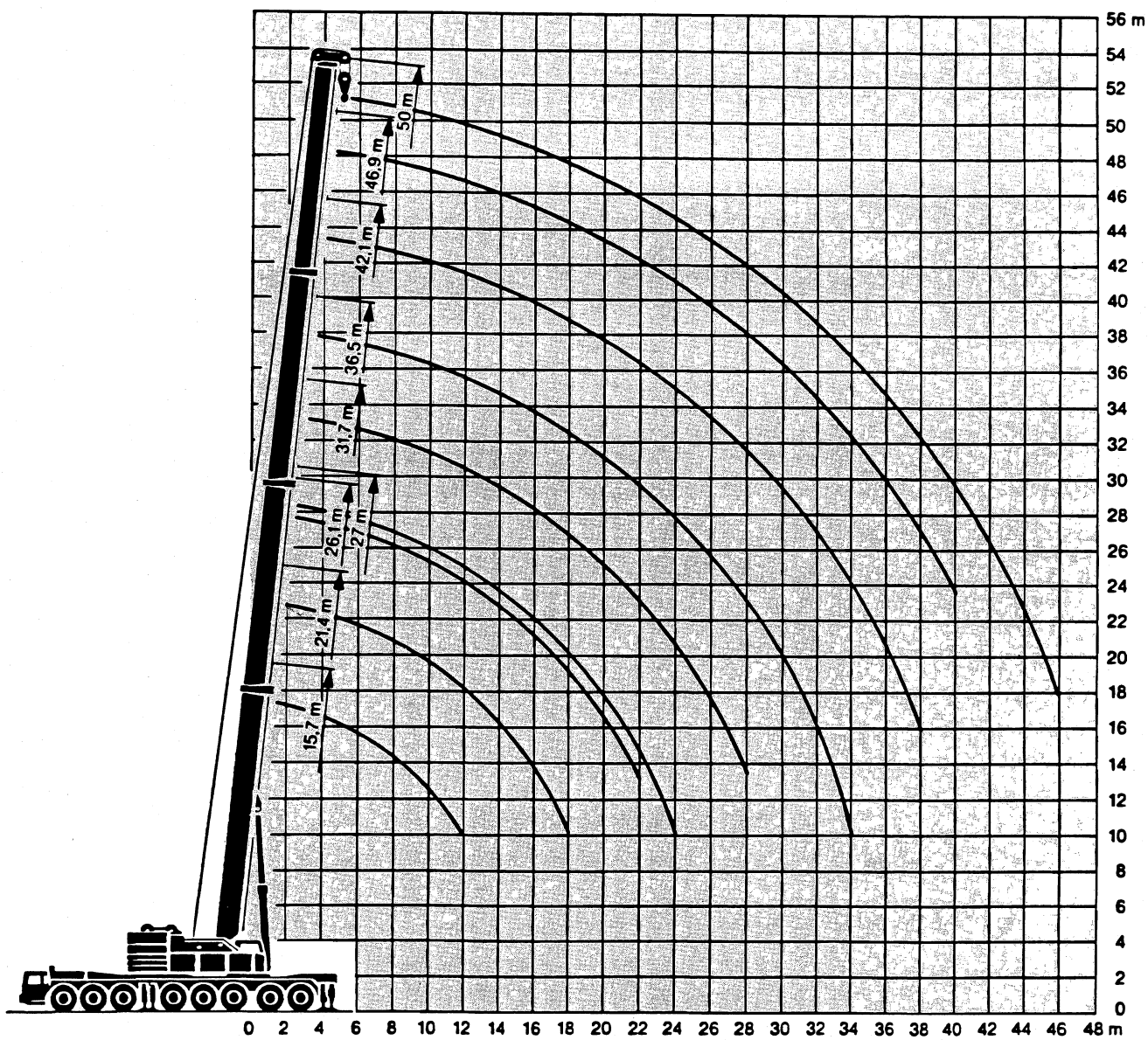
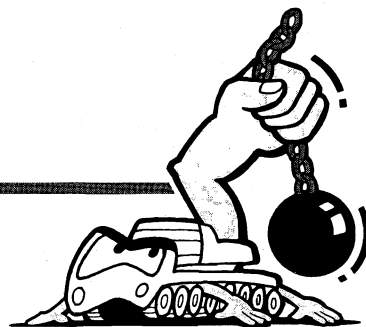


駆動軸



揚程(メインブーム)

「堅実」がモットーです。
 派手ではないかもしれませんが。
 でも、安心をお約束できるのが誇りです。



メインブーム定格総荷重

メインブーム長さ 15.7m~50m、アウトリガー全伸長、全方向360°、カウンターウエイト95t

*：後方吊り

作業半径 (m)	15.7m*	21.4m	26.1m	27m	31.7m	36.5m	36.5m	42.1m	46.9m	50m	作業半径 (m)	
2.7	450										2.7	
3	400	350									3	
3.5	340	310									3.5	
4	300	280									4	
4.5	275	252	245								4.5	
5	250	234	229		160						5	
5.5	233	217	214	192	152						5.5	
6	218	203	200	181	145	155					6	
7	192	180	176	163	132	140	123	101	106	92	7	
8	171	160	157	148	122	127	113	94	99	86	80	8
9	154	145	142	135	113	116	104	87	93	81	76	9
10	139	131	128	123	105	107	96	81	87	76	72	10
12	114	108	105	104	92	92	83	71	77	68	64	12
14			89	88	81	80	72	63	67	61	57	14
16			75	74	73	71	64	56	59	55	50	16
18			63	62	66	63	57	51	53	49.5	45	18
20				52	59	54	52	46.5	48	45	41	20
22				45	51	46	46.5	42.5	43.5	41	37	22
24					44.5	39.5	40	39	40	37.5	34	24
26						34	35	36	36.5	34.5	31	26
28						30	30.5	33.5	32	32	28.6	28
30							27	31	28.7	29.4	26.4	30
32							23.9	28.7	25.5	26.3	24.5	32
34							21.2	26.1	22.9	23.5	22.7	34
36									20.6	21.2	21.1	36
38									18.5	19.2	19.8	38
40										17.3	17.4	40
42										15.6	15.7	42
44											14.2	44
46											12.9	46

TAB78023

メインブーム長さ 15.7m~50m、アウトリガー全伸長、全方向360°、カウンターウエイト65t

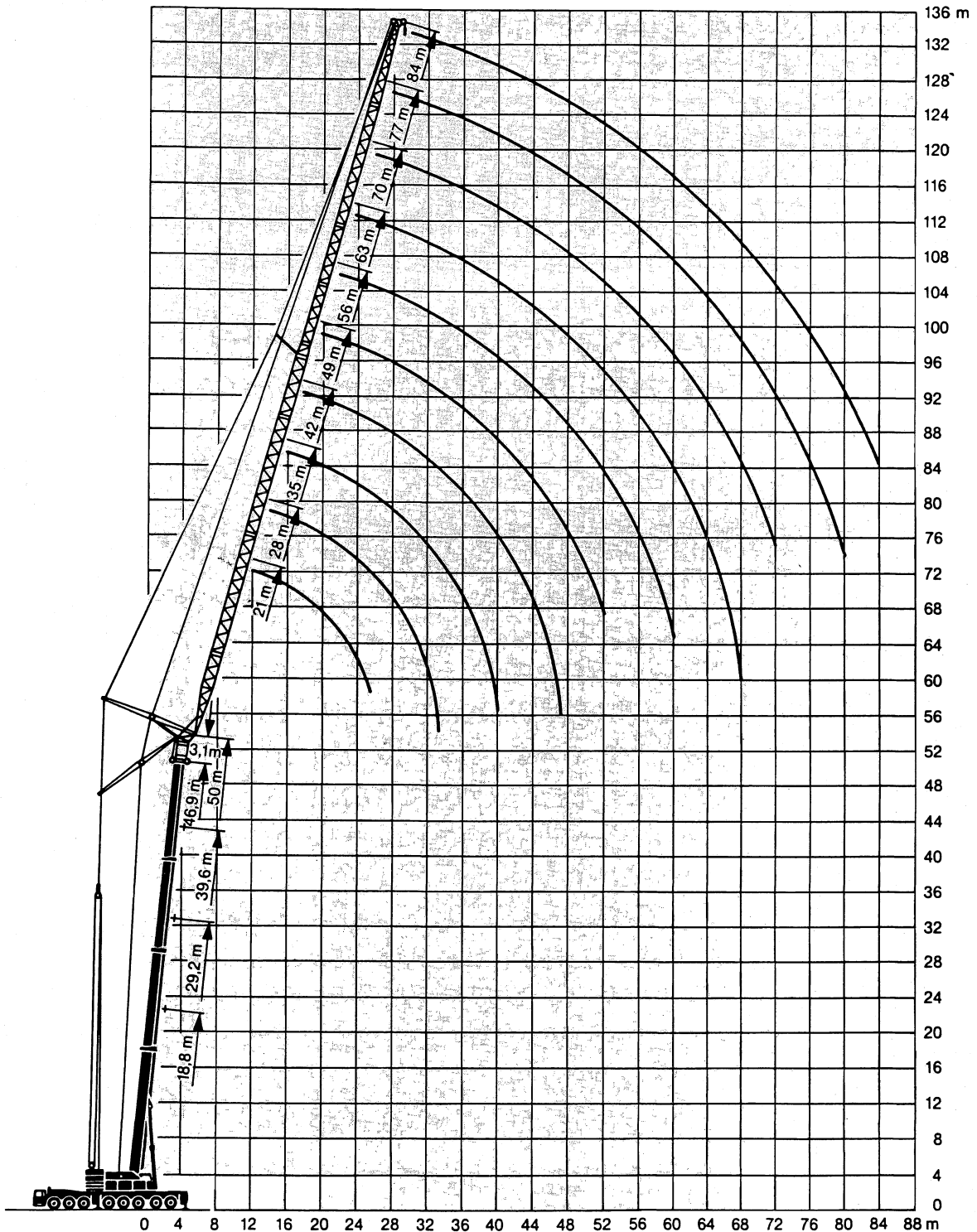
作業半径 (m)	15.7m	21.4m	26.1m	27m	31.7m	36.5m	36.5m	42.1m	46.9m	50m	作業半径 (m)
3	310										3
3.5	283										3.5
4	259										4
4.5	239	235									4.5
5	221	217									5
5.5	206	202	192	152							5.5
6	192	189	181	145	155						6
7	170	167	163	132	140	123	101	106	92		7
8	150	148	148	122	127	113	94	99	86	80	8
9	134	132	131	113	116	104	87	93	81	76	9
10	120	117	116	105	107	96	81	87	76	72	10
12	98	95	94	92	91	83	71	77	68	64	12
14		74	73	79	71	69	63	67	61	57	14
16		58	57	64	58	56	56	56	55	50	16
18		46.5	45.5	52	47	47	51	47	46.5	45	18
20			37	43	38	39	44.5	40	40	39.5	20
22			30.5	36.5	31.5	32.5	37.5	34.5	34.5	34	22
24				31.5	26.7	27.4	32.5	29.3	29.9	29.7	24
26					22.6	23.3	28.3	25.2	26	26	26
28					19.1	19.8	24.9	21.7	22.5	22.7	28
30						16.8	22	18.8	19.6	19.8	30
32						14.3	19.7	16.3	17.1	17.3	32
34						12.3	17.7	14.1	14.9	15	34
36								12.2	13	13.1	36
38								10.6	11.3	11.4	38
40									9.9	10	40
42									8.6	8.7	42
44										7.5	44
46										6.6	46

(注) スタンダードの伸縮メインブームでの吊り上げ荷重は最大230tonです。
 シープを2個追加装着させ252tonまで荷重を上げられますが、450tonまでを吊り上げる場合は、ヘビーデューティブームと特殊部品を取り付ける必要があります。

TAB78042

揚程(起伏式ジブ)

「忠実」が基本です。
はるか遠方から高所まで、
オペレーターの意志が宙を舞う。



起伏式ジブの場合の定格総荷重(その1)

起伏式ジブ 21m~84m、アウトリガー全伸長、全方向360°、カウンターウエイト95t、メインブーム角度84°

作業半径 (m)	伸縮ブーム18.8m												伸縮ブーム29.2m												作業半径 (m)
	起伏式ジブ												起伏式ジブ												
	21m	28m	35m	42m	49m	56m	63m	70m	77m	84m	21m	28m	35m	42m	49m	56m	63m	70m	77m	84m					
10	100																					10			
11	96																						11		
12	92	84																					12		
14	86	80	64																				14		
16	79	76	62	51																			16		
18	68	72	60	49	39																		18		
20	58	66	58	48	38.5	32.5																	20		
22		60	56	47	37.5	32	26																22		
24		55	52	45	37	31.5	25.5	20															24		
26		50	47	44	36	31	25.5	20	16														26		
28		46	44	42	34	31	25	20	15.7	12													28		
30			40	39	32.5	30.5	24.5	19.5	15.4	11.7													30		
32			37	36	30.5	29	24.5	19.5	15.1	11.5													32		
34			34	33	29	27.5	24	19.5	14.9	11.3													34		
36				31	27.5	26	24	19	14.6	11.1													36		
38				29	26	25	22.5	19	14.3	10.9													38		
40				27	24	23	21.5	19	14	10.8													40		
44					21.5	21	19.5	18.5	13.4	10.5													44		
48					19	18.5	18	17	12.8	10.1													48		
52						17	16.5	16	12.2	9.8													52		
56							15.5	15	11.6	9.4													56		
60							14.5	14	11	9													60		
64								13	10.5	8.6													64		
68								12	10	8.2													68		
72									9.4	7.8													72		
76										7.4													76		
80										7													80		

作業半径 (m)	伸縮ブーム39.6m												伸縮ブーム50m												作業半径 (m)
	起伏式ジブ												起伏式ジブ												
	21m	28m	35m	42m	49m	56m	63m	70m	77m	84m	21m	28m	35m	42m	49m	56m	63m	70m	77m	84m					
14	52																						14		
16	51	43																					16		
18	50	42	35																				18		
20	48	41.5	34	28																			20		
22	47	40.5	33.5	27.5	22																		22		
24	46	40	33	27	22	17.5																	24		
26		39	32.5	26.5	21.5	17.5	14																26		
28		38	32	26	21.5	17.5	14	11															28		
30		37	31	26	21	17	14	11	8.5														30		
32		36	30	25	21	17	14	11	8.4	6													32		
34			29	24.5	20.5	17	13.5	11	8.3	5.9													34		
36			28	24	20	16.5	13.5	11	8.2	5.8													36		
38			27	23	19	16	13.5	11	8.2	5.8													38		
40				22	18.5	15.5	13.5	11	8.1	5.7													40		
44				21	17.5	15	13	11	8	5.6													44		
48					16.5	14.5	12.5	10.5	7.9	5.5													48		
52						13.5	12	10.5	7.7	5.4													52		
56							13	11.5	10.5	7.6	5.3												56		
60								11	10.5	7.5	5.3												60		
64									10.5	10	7.4	5.2											64		
68										10	7.3	5.2											68		
72											7.1	5.1											72		
76											7	5.1											76		
80												5											80		
84													5										84		

(注) メインブーム長さには、起伏式アダプタ3.1mが含まれます。

TAB78117

起伏式ジブの場合の定格総荷重(その2)

起伏式ジブ 12m~84m、アウトリガー全伸長、全方向360°、カウンターウエイト65t、メインブーム角度84°

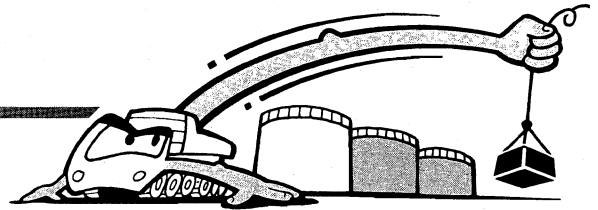
作業半径 (m)	伸縮ブーム18.8m										伸縮ブーム29.2m										作業半径 (m)		
	起伏式ジブ										起伏式ジブ												
	21m	28m	35m	42m	49m	56m	63m	70m	77m	84m	21m	28m	35m	42m	49m	56m	63m	70m	77m	84m			
10	100																				10		
11	96																					11	
12	92	84									84											12	
14	86	80	64								80	67										14	
16	79	75	62	51							69	65.5	53									16	
18	68	65	60	49	39						60	57.5	52	41								18	
20	59	58	55	48	38.5	32.5					54	51.5	49	40	30							20	
22	51	51	49	47	37.5	32	26				46	46	44	39.5	30	24						22	
24		45	45	43	37	31.5	25.5	20				42	40	38.5	29.5	24	20					24	
26		40	40	39	36	31	25.5	20	16			38.5	36.5	35.5	28.5	24	20	16				26	
28		36	36	36	34	31	25	20	15.7	12		35	34	32.5	27.5	24	20	16	12.5			28	
30			33	33	32.5	30.5	24.5	19.5	15.4	11.7		31.5	31.5	30	26.5	24	20	15.5	12.3	9		30	
32			30	30	30	29	24.5	19.5	15.1	11.5			29	28	25.5	23	20	15.5	12.2	8.8		32	
34			27	27	27	27	24	19.5	14.9	11.3			26.5	26	24.5	22	19.5	15.5	11.9	8.6		34	
36				25	25	25	24	19	14.6	11.1			24.5	24	23.5	21.5	18.5	15	11.7	8.4		36	
38				23	23	23	22.5	19	14.3	10.9				22.5	22	20.5	18	15	11.4	8.2		38	
40				22	22	21.5	21	19	14	10.8				21	21	19.5	17.5	14.5	11.2	8.1		40	
44					19	18.5	18.5	18	13.4	10.5					18	17.5	16.5	14	10.8	7.8		44	
48					17	16.5	16	15.5	12.8	10.1					16	15	14.5	13.5	10.4	7.6		48	
52						14.5	14.5	14	12.2	9.8						13.5	13	12	10	7.4		52	
56							13	12	11.6	9.4						12	11.5	10.5	9.7	7.2		56	
60							11.5	11	10.4	9							10	9.5	8.8	7		60	
64								10	9.2	8.4								8.5	7.7	6.8		64	
68									9	8.2	7.4							7.5	6.8	6.2		68	
72										7.4	6.5									6	5.4		72
76											5.8									5.4	4.6		76
80												5.3									4.1		80

作業半径 (m)	伸縮ブーム39.6m										伸縮ブーム50m								作業半径 (m)				
	起伏式ジブ										起伏式ジブ												
	21m	28m	35m	42m	49m	56m	63m	70m	77m		21m	28m	35m	42m	49m	56m	63m	70m					
14	52																					14	
16	51	43																					16
18	50	42	35																				18
20	47.5	41.5	34	28																			20
22	43	40.5	33.5	27.5	22																		22
24	39	37.5	33	27	22	17.5																	24
26		34.5	32.5	26.5	21.5	17.5	14																26
28		34.5	30.5	26	21.5	17.5	14	11															28
30		31.5	28	26	21	17	14	11	8.5														30
32		29.5	26	25	21	17	14	11	8.4														32
34		27.5	24.5	23	20.5	17	13.5	11	8.3														34
36			23	21.5	20	18.5	13.5	11	8.2														36
38			21.5	20.5	19	16	13.5	11	8.2														38
40				19	18	15.5	13.5	11	8.1														40
44				17	16	15	13	11	8														44
48					14.5	13.5	12.5	10.5	7.9														48
52						12	11	10	7.7														52
56							10.5	9	7.6														56
60								8.5	8	7.4													60
64									7.5	7	6.4												64
68										6	5.5												68
72											4.7												72
76												4.2											76

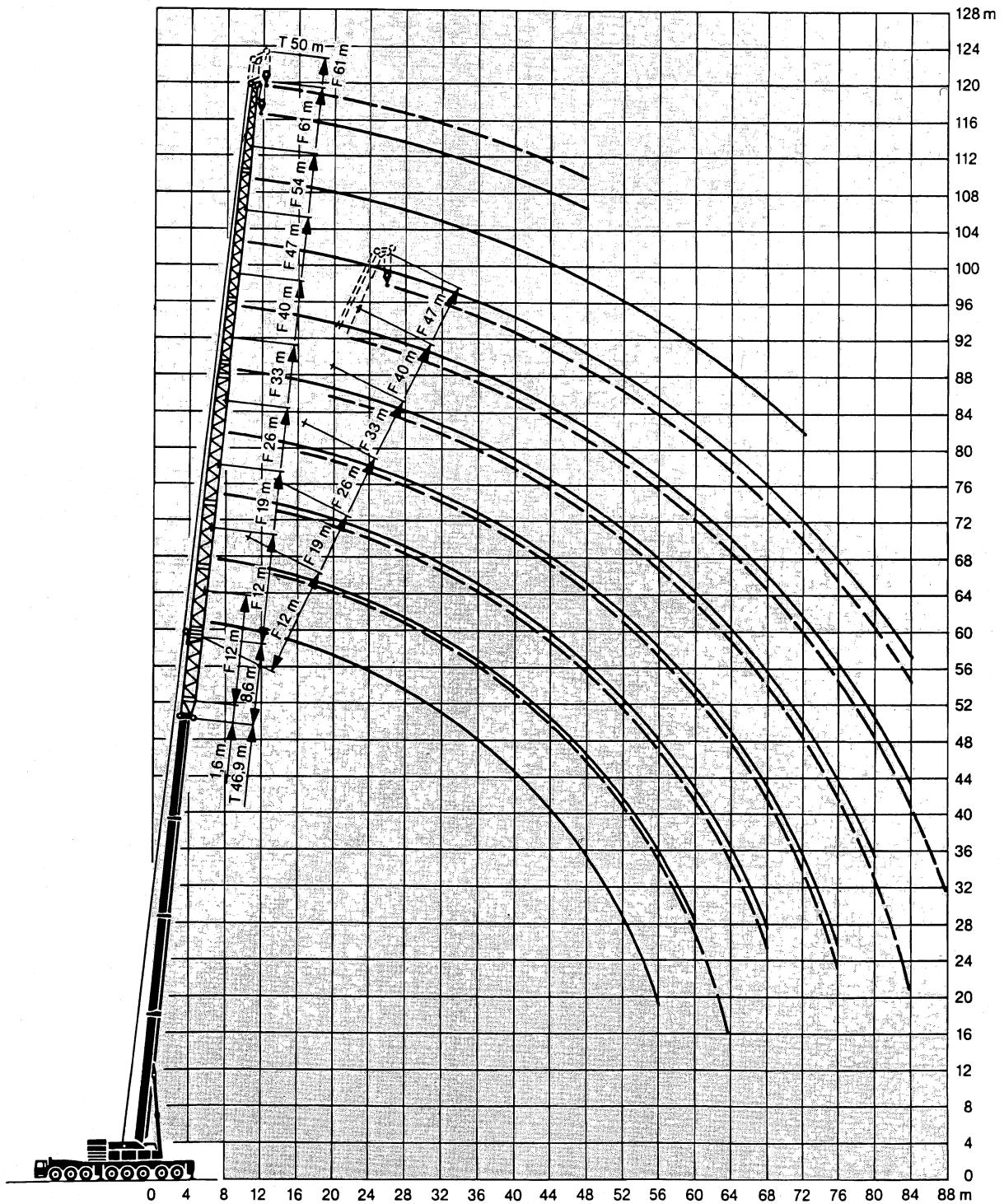
(注) メインブーム長さには、起伏ジブアダプタ3.1mが含まれます。

TAB78121

揚程(固定式ジブ)



「着実」に働きます。
 作業をいとわぬしっかり者。
 そのうえ、高所作業もお手のもの。



固定式ジブの場合の定格総荷重

固定式ジブ オフセット角度0°、12m~61m、アウトリガー全伸長、全方向360°、カウンターウエイト95t

* 1.6mブーム伸長 ** 8.6mブーム伸長

作業半径 (m)	伸縮ブーム 48.7m*	伸縮ブーム 48.5m*	伸縮ブーム55.5m**									伸縮ブーム 58.6m**	作業半径 (m)
			固定式ジブ										
			12m	19m	26m	33m	40m	47m	54m	61m			
10	45	42										10	
12	42	40	36									12	
14	39.5	38	34	27.2								14	
16	37	36	32	25.6	20							16	
18	34.5	34	29.8	24.1	18.8	14.9	12					18	
20	32.5	32	27.9	22.7	17.8	14	11.3	9.2				20	
22	30.5	30	26.1	21.4	16.8	13.2	10.7	8.6	6.5	4.7		22	
24	28.9	28.5	24.5	20.1	16	12.4	10	8	6	4.3	4.1	24	
26	27.5	27	23	19	15.2	11.7	9.4	7.5	5.6	4	3.8	26	
28	26.2	25.3	21.7	17.9	14.4	11.1	8.9	7	5.2	3.7	3.5	28	
30	25	23.8	20.5	16.9	13.6	10.5	8.4	6.6	4.8	3.4	3.3	30	
32	23.7	22.2	19.4	16	12.8	9.9	8	6.2	4.5	3.2	3.1	32	
34	22.4	20.8	18.4	15.1	12.2	9.4	7.5	5.8	4.2	3	2.9	34	
36	21	19.4	17.4	14.3	11.6	9	7.1	5.4	3.9	2.8	2.7	36	
38	19.5	18.1	16.2	13.6	11	8.6	6.7	5.1	3.7	2.6	2.5	38	
40	17.8	17	15.2	12.9	10.5	8.2	6.4	4.8	3.5	2.4	2.3	40	
42	16	15.9	14.3	12.3	10.1	7.8	6.1	4.6	3.3	2.3	2.1	42	
44	14.5	14.6	13.4	11.8	9.6	7.5	5.8	4.3	3.1	2.1	2	44	
46	13	13.2	12.7	11.3	9.2	7.1	5.5	4.1	2.9	2	1.9	46	
48	11.8	11.9	11.9	10.8	8.8	6.8	5.2	3.9	2.8	1.9	1.8	48	
50	10.6	10.8	11	10.1	8.4	6.5	5	3.7	2.6			50	
52	9.6	9.7	10	9.5	8	6.2	4.8	3.5	2.5			52	
56		7.9	8.1	8.4	7.4	5.6	4.4	3.2	2.2			56	
60			6.5	6.9	6.8	5.1	4.1	2.9	2			60	
64				5.5	5.9	4.7	3.8	2.6	1.8			64	
68				4.3	4.8	4.3	3.5	2.4	1.6			68	
72					3.7	3.8	3.2	2.2	1.4			72	
76					2.8	2.9	2.9	2				76	
80						2.1	2.5	1.8				80	
84							1.8	1.6				84	

TAB 78019

固定式ジブ オフセット角度20°、12m~47m、アウトリガー全伸長、全方向360°、カウンターウエイト95t

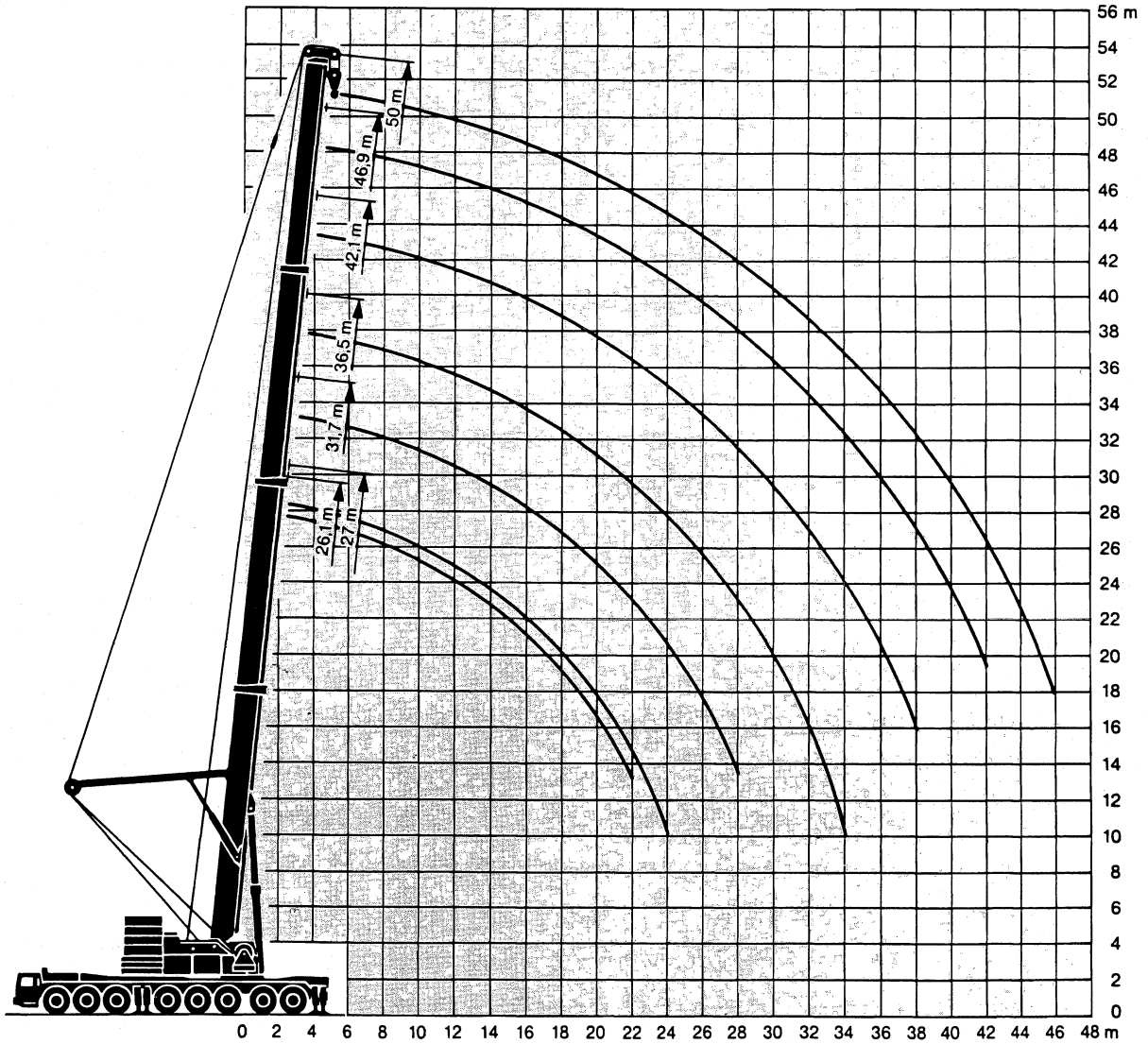
* 1.6mブーム伸長 ** 8.6mブーム伸長

作業半径 (m)	伸縮ブーム 50.7m**	伸縮ブーム55.5m**							伸縮ブーム 58.6m**	作業半径 (m)
		固定式ジブ								
		12m	19m	26m	33m	40m	47m	47m		
16	26								16	
18	25	24							18	
20	24	23.1	17						20	
22	23.1	22.2	16.3						22	
24	22.2	21.3	15.7	11.5					24	
26	21.2	20.5	15.1	11.1					26	
28	20.2	19.6	14.6	10.7	8				28	
30	19.2	18.6	14.1	10.3	7.6				30	
32	18.4	17.7	13.5	9.9	7.3	5			32	
34	17.6	16.8	12.9	9.6	7	4.9			34	
36	16.9	16.1	12.4	9.3	6.7	4.7	3.5		36	
38	16.2	15.4	11.9	9	6.4	4.5	3.4	3.2	38	
40	15.5	14.7	11.5	8.7	6.1	4.3	3.2	3.1	40	
42	14.9	14.1	11	8.4	5.9	4.1	3.1	3	42	
44	14.3	13.5	10.6	8.2	5.7	3.9	3	2.9	44	
46	13.7	12.8	10.2	7.9	5.5	3.8	2.9	2.7	46	
48	12.8	12	9.8	7.7	5.3	3.7	2.7	2.6	48	
50	11.6	11.3	9.4	7.4	5.1	3.6	2.6	2.5	50	
52	10.4	10.6	9.1	7.1	4.9	3.4	2.5	2.4	52	
56	8.4	8.6	8.5	6.6	4.6	3.2	2.3	2.2	56	
60		6.9	7.7	6.2	4.4	3	2.1	2	60	
64		5.4	6.2	5.8	4.2	2.8	1.9	1.8	64	
68			4.8	5.4	3.9	2.7	1.7	1.6	68	
72				4.4	3.6	2.6	1.6	1.5	72	
76				3.3	3.4	2.5	1.5	1.4	76	
80					2.8	2.3	1.4	1.3	80	
84						1.8	2.2	1.3	84	
88							1.6		88	

TAB78021

揚程(ガイ付メインブーム)

「充実」のチカラです。
ただでさえ力持ちなのに、
これ以上強くなったらどうしよう。



メインブーム定格総荷重(ガイ付)

メインブーム長さ 26.1m~50m、アウトリガー全伸長、全方向360°、カウンターウエイト125t

作業半径 (m)	26.1m	27m	31.7m	36.5m	36.5m	42.1m	46.9m	50m	作業半径 (m)
5.5	200	145							5.5
6	193	145	160						6
7	180	145	153	123	90	105	88		7
8	163	140	146	120	89	103	86	77	8
9	150	135	138	115	88	100	84	76	9
10	136	126	128	110	86	98	82	74	10
12	114	112	110	97	82	88	76	70	12
14	97	99	96	87	77	79	70	65	14
16	85	89	85	79	70	72	64	60	16
18	73	79	74	71	64	65	58	56	18
20	65	70	65	64	59	59	54	51	20
22	57	62	58	58	54	54	49.5	47	22
24		51	51	52	49.5	49.5	46	43.5	24
26			45	46	45.5	45.5	42.5	40	26
28			39.5	41	42.5	42	39.5	37	28
30				36.5	40	38	37	34	30
32				33	37.5	34.5	34.5	32	32
34				24	29	31	32	29.8	34
36						28.7	29.4	28	36
38						26	26.9	26.2	38
40							24.8	24.8	40
42							22.8	22.9	42
44								21.1	44
46								17.5	46

TAB78048

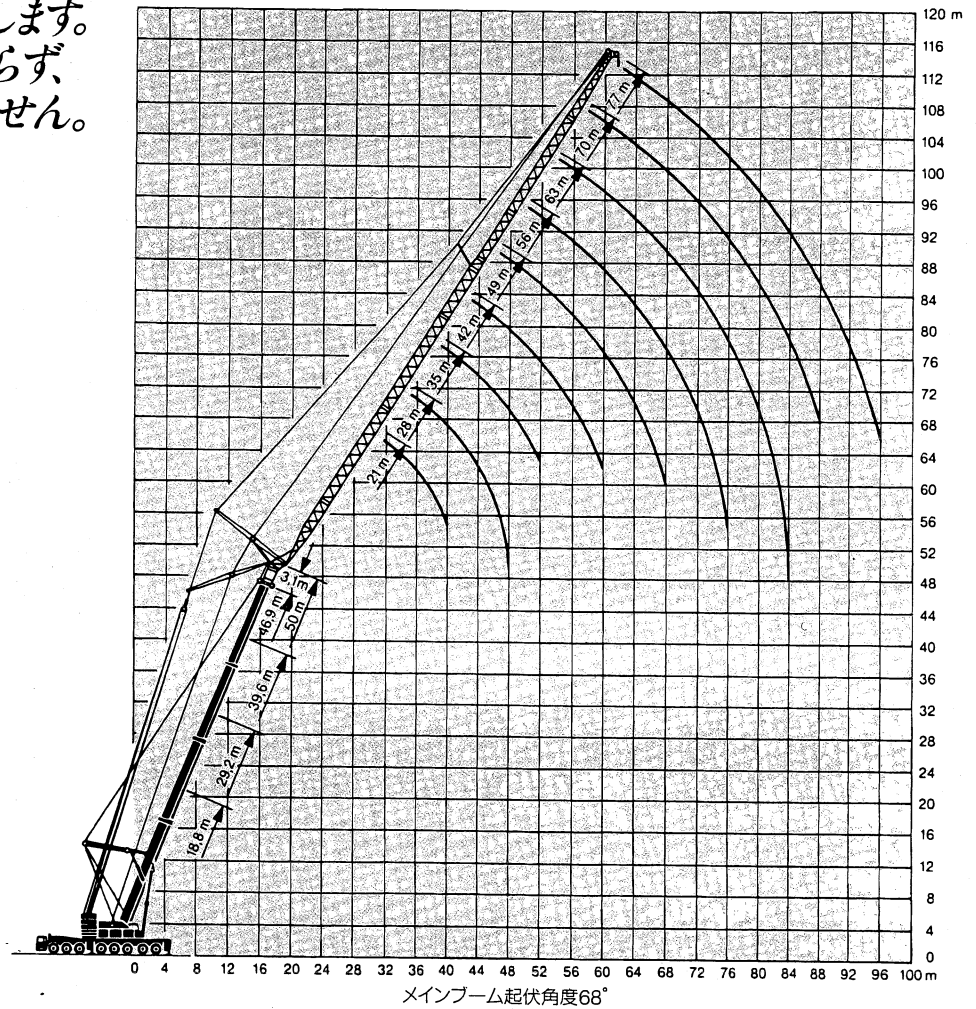
メインブーム長さ 26.1m~50m、アウトリガー全伸長、全方向360°、カウンターウエイト95t

作業半径 (m)	26.1m	27m	31.7m	36.5m	36.5m	42.1m	46.9m	50m	作業半径 (m)
5.5	200	145							5.5
6	193	145	160						6
7	177	145	153	123	90	105	88		7
8	158	140	146	120	89	103	86	77	8
9	142	135	138	115	88	100	84	76	9
10	129	126	128	110	86	98	82	74	10
12	107	112	108	97	82	88	76	70	12
14	90	95	91	87	77	79	70	65	14
16	77	82	78	78	70	72	64	60	16
18	63	69	65	66	64	65	58	56	18
20	53	59	54	55	59	57	54	51	20
22	45.5	51	46.5	47.5	52	49.5	49.5	47	22
24		44.5	40	41	46	43	44	43.5	24
26			35	36	41	37.5	38.5	38.5	26
28			31	31.5	36.5	33.5	34	34.5	28
30				28	32.5	29.9	30.5	30.5	30
32				24.8	29.7	26.6	27.5	27.6	32
34				22.1	26.9	23.8	24.7	24.8	34
36						21.4	22.2	22.3	36
38						19.3	20.1	20.2	38
40							18.2	18.3	40
42							16.4	16.5	42
44								14.9	44
46								13.5	46

TAB78049

揚程(ガイ付起伏式ジブ)

「确实」をお見せします。
長い腕にもかかわらず、
力比べじゃ負けません。



ガイ付起伏式ジブの場合の定格総荷重

起伏式ジブ 21m~84m、アウトリガー全伸長、全方向360°、カウンターウエイト125t、メインブーム角度68°

作業半径 (m)	伸縮ブーム39.6m										伸縮ブーム50m								作業半径 (m)			
	起伏式ジブ										起伏式ジブ											
	21m	28m	35m	42m	49m	56m	63m	70m	77m	84m	21m	28m	35m	42m	49m	56m	63m	70m	77m			
30	34																				30	
32	33																				32	
34	32.5	29																			34	
36	32	28.5																			36	
38		28.1	24.8								20.1										38	
40		27.8	24.5								19.4	17.1									40	
44			23.9	20.6								16.5	14								44	
48			22	20.1	17.2							16	13.5	11.4							48	
52				19.2	16.7	14.5							13.1	11	9.2						52	
56					17.4	16.3	14.1	11.8						10.6	8.8	7.1					56	
60						15.5	13.8	11.5	9.1					10.2	8.4	6.7	5.2				60	
64							14.2	13.4	11.2	8.8	6.9				8.1	6.4	4.9	3.8			64	
68								12.2	10.9	8.5	6.7	4.8				7.8	6.2	4.7	3.5	2.6	68	
72									10.6	8.3	6.5	4.6				6	4.5	3.3	2.4		72	
76										9.7	8.1	6.3	4.4				5.8	4.4	3.1	2.2	76	
80											7.9	6.1	4.2					4.3	3	2.1	80	
84												7.5	6	4.1					4.2	2.9	2	84
88													5.9	4							2	88
92														5.7	3.9						1.8	92
96																					1.7	96
100																					3.7	100

メインブームの長さは、起伏ジブアダプタ3.1mが含まれます。