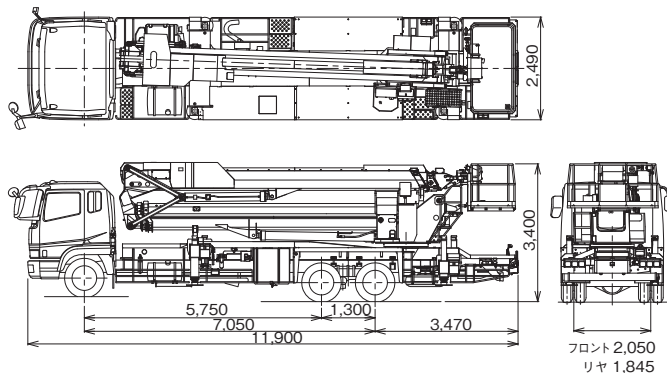


■ 主要諸元

AT-400CG		
バスケット	バスケット	アルミパイプ製[バスケット側リモコン装置:電気式(有線)]
	積載荷重	360kg
	最大地上高	40.0m
	最大作業半径	19.0m
	内寸法(長さ×幅×高さ)	2.12m×1.0m×1.0m
	スイング角度	左60°~右60°
	スイング装置	複動油圧シリンダ
	自動水平装置	複動油圧シリンダ押し上げリンク式
上ブーム	起伏角度/上げ速度	0°~170°/100s
	長さ	7.96m~19.9m
	伸ばし速度	11.94m/55s
	形式	3段油圧同時伸縮式、箱形断面溶接構造
下ブーム	起伏/伸縮装置	複動油圧シリンダ押し上げリンク式/複動油圧シリンダ直押し及びワイヤロープ伸縮式
	起伏角度/上げ速度	0°~90°/55s
	長さ	7.66m~18.4m
	伸ばし速度	10.74m/70s
旋回	旋回角度/速度	360°連続/0.8min ⁻¹ {rpm}
	旋回装置	油圧モータ駆動遊星歯車減速式、ボールベアリング式
油圧ポンプ	3連ポンプ	
作動油タンク容量	約390L	
アウトリガ	全油圧式H型、箱形断面溶接構造、スライド・ジャッキ各個操作装置付、最大:5.2m、中間2:4.14m、中間1:3.1m、最小:2.08m	
最大ジャッキ反力	12,200kg	
操作装置	バスケット部	垂直・水平移動、ブーム起伏、ブーム伸縮、ブーム旋回、上ブーム起伏、上ブーム伸縮、バスケットスイング、自動張出・格納、エンジン始動・停止、アクセル(3速、オートアクセル)、緊急停止、非常用ポンプ、垂直・水平一別切替、干渉防止規制解除、バスケット水平調整、非常用操作装置、はみ出し規制、操作部照明、音量調整、制御モニタ切替[過負荷、バスケット傾斜、ブーム格納位置、バスケット格納位置、垂直・水平選択、個別選択、緊急停止、アクセル規制、操作可能表示の各モニタ]
	旋回台部	垂直・水平移動、下ブーム起伏、下ブーム伸縮、下ブーム旋回、上ブーム起伏、上ブーム伸縮、バスケットスイング、自動張出・格納、エンジン始動・停止、アクセル(3速、オートアクセル)、緊急停止、非常用ポンプ、垂直・水平一別切替、干渉防止規制解除、バスケット水平調整、非常用操作装置、はみ出し規制、操作部照明、音量調整[過負荷、バスケット傾斜、ブーム格納位置、バスケット格納位置、垂直・水平選択、個別選択、緊急停止、アクセル規制、操作可能表示の各モニタ]
	キャリヤ部	アウトリガ張出、格納、エンジン始動・停止、アクセル(2速、オートアクセル)、非常スイッチ、操作部照明[アウトリガ張出モニタ]
制御装置	制御モニタ表示装置(バスケット・旋回台操作部)[風速、負荷率、作業半径、地上高さ]、垂直・水平移動装置、下ブーム起伏速度制御装置、上ブーム起伏速度制御装置、旋回速度制御装置、緩起動・緩停止装置、ストロークエンドクッション装置、自動格納装置、自動張出装置、バスケット水平制御装置、オートアクセル装置(レバー操作に連動)	
安全装置	作業範囲制御装置(AWL)、音声警報装置、風速警報装置、車体傾斜警報装置、車両・ブーム干渉防止装置、車両・バスケット干渉防止装置、ブーム・バスケット干渉防止装置、フットスイッチ(バスケット、旋回台操作部)、操作レバーガード、非常用ポンプ、緊急停止装置(表示灯付)、ジャッキインタロック装置、ブームインタロック装置、アウトリガインジケータ、ステップインタロック、ステップ未格納警報装置、パーキングブレーキ警報装置、シフトレバーインタロック装置、PTO切り忘れ警報装置、安全ベルト用ロープ掛け、油圧安全弁、油圧シリンダロック装置、水準器	
装備品	電源取出口:2口(定格100V-15A)、インターホン(バスケット部、旋回台部)、積算計(アワメータ)、作業灯(バスケット部)	
標準付属品	盤木、タイヤ歯止め、キャブ乗込みステップ	
オプション	タッチセンサ、バックモニタ、工具、グリースポンプ、安全ベルト、鋼製バスケット(積載荷重:310kg)	
架装対象車	20t車級	

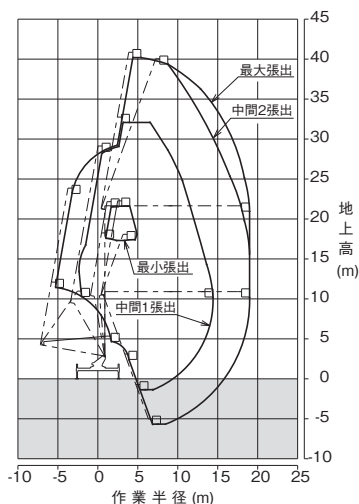
■ 外観図

単位 (mm)



※架装車により異なります。

■ 作業範囲図



注 意

- 作業範囲は水平堅土上に於けるものでブームのたわみは含んでおりません。
- アウトリガの張出状態によって作業範囲が異なります。アウトリガ張出状態と作業範囲の代表例を下図に示します。詳細は取扱説明書を参照してください。また、前後のアウトリガ張出幅が異なる場合は、短い方の張出幅性能になります。

