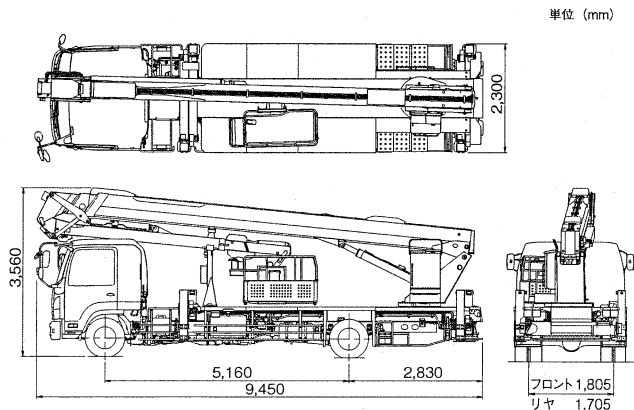


## TADANO AT-300CG

### ■ 主要諸元

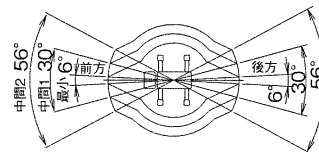
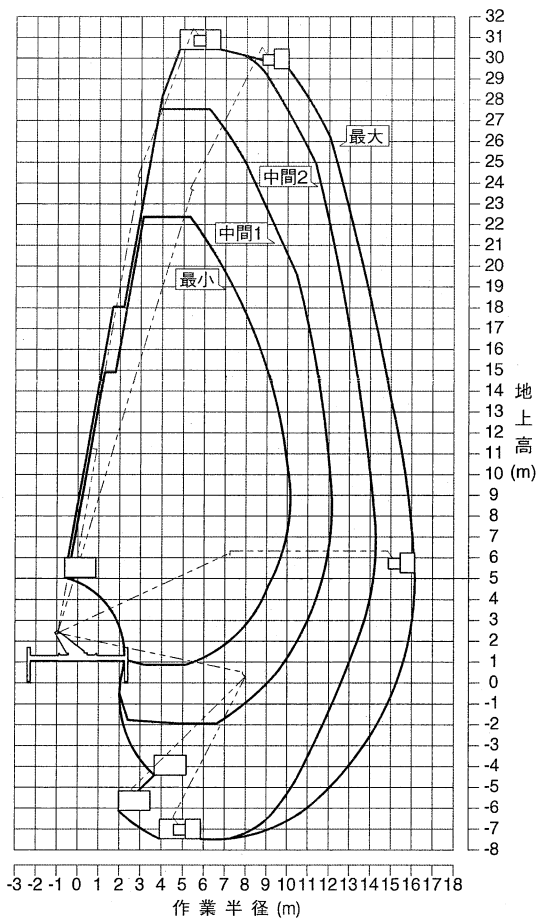
バスケット	積載荷重	200kgまたは2名
	最大地上高	30.4m
	最大地下深さ	7.5m
	最大作業半径	16.1m
	内寸法	0.7m×1.5m×0.95m(長さ×幅×深さ)
	スイング角度	左93°～右220°
バスケット装置	バスケット	パイプ製
	自動水平装置	複動油圧シリンダ+リンク式
	スイング装置	電動モータ駆動歯車減速式
ブーム	起伏角度/上げ速度	-12°～80°/60s
	長さ	9.00m～22.20m
	伸ばし速度	13.20m/65s
	旋回角度/速度	360°連続/1.0min-1(rpm)
	形式	3段油圧同時伸縮式、箱形断面溶接構造
	起伏装置	複動油圧シリンダ直押し
	伸縮装置	複動油圧シリンダ直押し及びワイヤロープ式
折曲げブーム	旋回装置	油圧モータ駆動ウォーム歯車減速式、ボールベアリング式
	屈伸速度	170°/70s
	長さ(伸ばし速度)	5.20m～7.60m(2.40m/25s)
	形式	2段油圧伸縮式、箱形断面溶接構造
	屈伸装置	複動油圧シリンダ押しリンク式
	伸縮装置	複動油圧シリンダ直押し
	バスケット側リモコン装置	電気式(有線)
	油圧ポンプ	2連ポンプ
	作動油タンク容量	約135L
アウトリガ		全油圧式H型、箱形断面溶接構造、スライド・ジャッキ各個操作装置付
	張出幅	最大:4.66m、中間2:3.80m、中間1:2.93m、最小:2.07m
	最大ジャッキ反力	6,500kg
操作装置	バスケット部	垂直・水平移動、ブーム旋回、ブーム伸縮、ブーム起伏、折曲げブーム屈伸、折曲げブーム伸縮、バスケットスイング、ブーム自動張出・格納、エンジン始動・停止、アクセル(2速、オートアクセル)、フットスイッチ、緊急停止、非常用ポンプ、垂直・水平一個別切替、ブーム・バスケット干渉防止規制解除、バスケット水平調整、非常バスケット水平調整[AMC限界、干渉、緊急停止、垂直・水平選択、個別選択の各モニタ]
	旋回台部	ブーム旋回、ブーム伸縮、ブーム起伏、折曲げブーム屈伸、折曲げブーム伸縮、下部操作スイッチ、ブーム自動張出・格納、アクセル(2速、オートアクセル)、緊急停止(表示灯付)、非常用ポンプ、非常スイッチ、非常バスケット水平調整、非常折曲げブーム伸縮切換
	アウトリガ部	アウトリガ張出・格納、エンジン始動・停止、アクセル(2速、オートアクセル)
	制御装置	垂直・水平移動装置、起伏・旋回速度制御装置、緩起動・緩停止装置、ストロークエンドクッション装置、バスケット・ブーム自動格納装置、オートアクセル装置(レバー及びスイッチ操作に連動) AMC-3(作業範囲規制装置、ブーム・バスケット干渉防止機能付、自己診断機能付)、安全ベルト用ロープ掛け、操作レバーガード、非常用ポンプ、緊急停止装置(表示灯付)、ジャッキインタロック装置、ブームインタロック装置、アウトリガインジケータ、油圧シリンダロック装置、シフトレバーインタロック装置、パーキングブレーキ警報装置、PTO切り忘れ警報装置、油圧安全弁、水準器
	安全装置	積算計(アフメータ)
	装備品	積算計(アフメータ)
	標準付属品	盤木(ゴム製)、タイヤ歯止め
	オプション	作業灯(バスケット部)、100V電源取出口(定格100V・10A)、安全ベルト、起伏シリンダ用ブーツ、下部比例操作装置、盤木(木製)、工具、グリースポンプ、黄色マーカーランプ、アウトリガ操作部照明、排出ガス浄化装置警報(バスケット部)
	架装対象車	8.0t車クラス

### ■ 外観図



\*架装車により異なります。

### ■ 作業範囲図



#### 注意

- 1.作業範囲は水平堅土上におけるもので、ブームのたわみは含んでいません。
- 2.最大、中間2、中間1、最小はアウトリガ張出幅を示します。
- 3.作業範囲は左右方向におけるもので、前後方向はアウトリガ張出幅最大と同じです。
- 4.旋回角度によって、作業範囲は上図のように連続的に変化します。