

オールテレーンクレーン

120t

TADANO AR-1200M-1

□主要諸元

◎クレーン

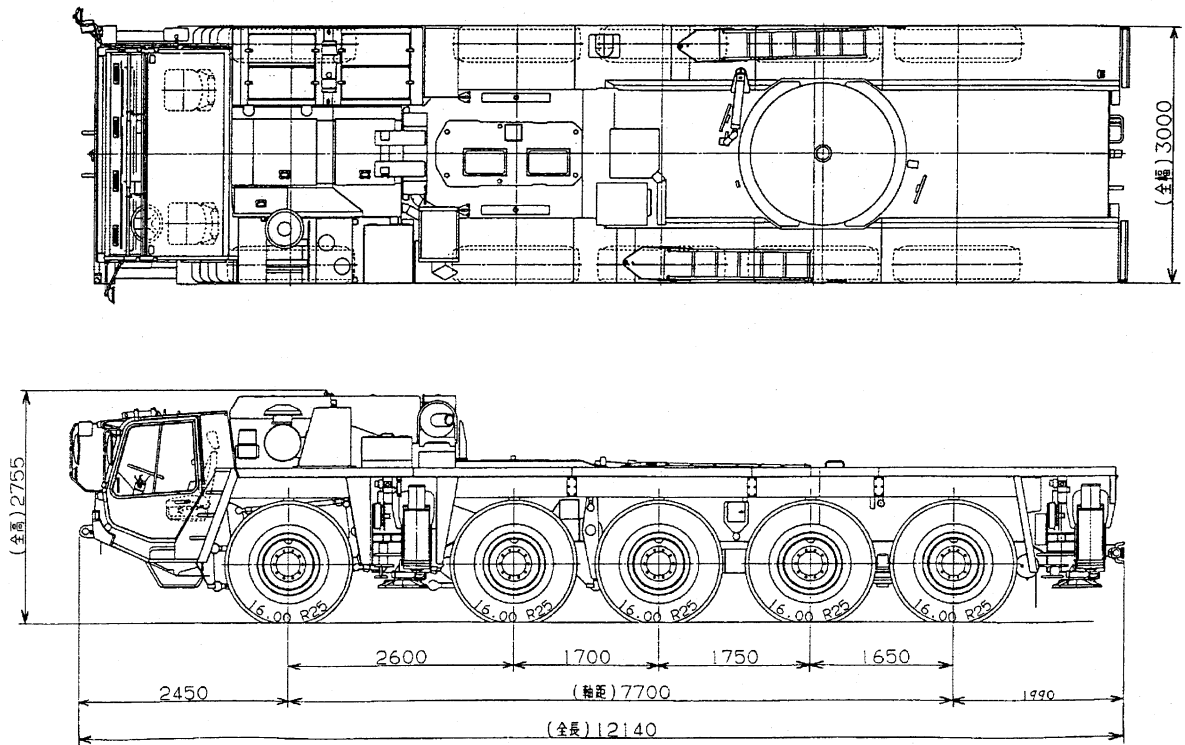
クレーン容量		
ブーム	12.2mブーム	120,000kg×2.7m (17本掛)
	21.0mブーム	50,000kg×7.0m (7本掛)
	29.8mブーム	34,000kg×8.0m (5本掛)
	38.7mブーム	24,000kg×10.0m (4本掛)
	47.5mブーム	13,000kg×16.0m (4本掛)
ジブ	9.8mジブ	7,000kg×73° (1本掛)
	15.4mジブ	3,800kg×70° (1本掛)
	21.0mジブ	2,500kg×68° (1本掛)
ラフィングジブ	11mラフィングジブ	30,000kg×8.0m (4本掛)
	19mラフィングジブ	22,400kg×9.0m (3本掛)
	27mラフィングジブ	16,000kg×12.0m (2本掛)
	35mラフィングジブ	9,500kg×20.0m (2本掛)
最大地上揚程	ブーム	47.5m
	ジブ	68.0m
	ラフィングジブ	77.0m
最大作業半径	ブーム	44.0m
	ジブ	53.7m
	ラフィングジブ	54.0m
ブーム長さ	12.2m~47.5m	
ブーム伸縮長さ	35.3m	
ブーム伸ばし速度	35.3m/110s	
ジブ長さ	9.8m~21.0m	
ラフィングジブ長さ	1.6m (固定部) +11m, 19m, 27m, 35m	
主巻ロープ巻上げ速度	135m/min (4層)	
主巻フック巻上げ速度	7.9m/min (17本掛)	
補巻ロープ巻上げ速度	135m/min (4層)	
補巻フック巻上げ速度	135m/min (1本掛)	
ブーム起伏角度-	2°~81.5°	
ブーム上げ速度-	2°~81.5°/55s	
旋回角度	360°連続	
旋回速度	1.5rpm	
ワイヤロープ	主巻	径22mm×長さ255m 非自転性ワイヤロープ
	補巻	径22mm×長さ185m 非自転性ワイヤロープ
フック	120t吊 (17本掛)	
	50t吊 (7本掛) 8t吊 (1本掛)	
ブーム形式	箱型5段油圧伸縮式	
	伸縮2方式切換式	
	伸縮方式2・3段目同時、4・5段目同時 伸縮方式2~5段目同時	
ブーム伸縮装置	複動油圧シリンダ直挿式3本	
	ワイヤロープ式伸縮装置1基 圧力補償付流量調整弁付	
ジブ形式	ブーム横折曲格納式	
	3段油圧同時伸縮式	
シングルトップ	オフセット~4油圧無段階傾斜式	
	先端ブーム取付横折曲格納式 油圧モータ駆動遊星歯車減速式	
巻上装置	自動ブレーキ	
	シングルウインチ2基 圧力補償付流量調整弁付	
ブーム起伏装置	複動油圧シリンダ直挿式1本	
	圧力補償付流量調整弁付	
旋回装置	油圧モータ駆動遊星歯車減速式	
	スイングベアリング式	
	手動スイッチ式ブレーキ 高低速切換装置付	
アウトリガ	全油圧式H型	
	スライドジャッキ各個操作装置付	
	最大張出幅8.0m 中間張出幅7.0m、5.3m、4.6m	
	張出幅検出装置付 スライド格納式フロート	
作業時最大路面荷重	83t	
動力取出方式	上部専用エンジン	
	名称 日産NE6T	
	形式 水冷4サイクル直列6気筒	
	直接噴射式ディーゼルエンジン	
	総排気量 7.412cc	
	最高出力 180PS/2,200rpm 最大トルク 69.0kg・m/1,500rpm	
燃料タンク容量	250ℓ	
油圧ポンプ	高圧可変ピストンポンプ2連+高圧ギャポンプ2連	
作動油タンク容量	1000ℓ	
安全装置	過負荷防止装置 (AML)	
	マルチディスプレイ	
	作業範囲制限機能付	
	アウトリガ張出幅自動検出装置 (個別検出式)	
	ウエイト組合せ自動検出装置	
	旋回範囲制御装置	
	旋回自動停止機能付	
	ブーム起伏緩停止機能付	
巻過防止装置		

安全装置	捨巻確保装置	
	乱巻防止装置	
	玉掛けロープはずれ止め	
	ウインチドラムロック装置	
	油圧安全弁	
	油圧ロック装置 (起伏、伸縮、巻上げ、ジャッキ)	
	旋回ロック装置	
	角度指示計	
	水準器	
	付属装置	カウンタウエイト脱着装置
	ジブ張出装置	
	オイルクーラ	
	ブーム着脱装置	
	旋回台脱着装置	
	AML外部表示灯	
	フック移動量表示装置	
	敷き鉄板	
	エアコンディショナ	
	F M付ラジオ	
	ホット&クールボックス	
	ランチテーブル	
オプション	旋回音声警報装置	
	ドラム視認モニター	
◎キャリア		
メーカー名	FAUNGmbH	
キャリア型式	RTF120-5	
エンジン	型式	OM442LA (ベンツ製)
		水冷4サイクルV型8気筒直接噴射式 インタークーラ付ターボディーゼルエンジン
総排気量	14.618cc	
最高出力	503PS/2,100rpm	
最大トルク	206kg・m/1,100~1,600rpm	
変速機形式		フルオートマチック
		前進5段、後退1段 副変速機付
クラッチ形式		トルクコンバータ付
		自動ロックアップ機構付
駆動方式	10×6	
車軸形式 (全軸)	10×8オフロード (デフロック機構付)	
懸架方式 (全軸)	全浮動式	
ステアリング	形式	ハイドロニューマチックサスペンション
	モード	サスペンションストローク+149mm-113mm 左ハンドル 全油圧式パワーステアリング 2系統式 非常用パワーステアリング ノーマル (前6輪) クランプ (10輪) クラブ (10輪) リヤステ (後4輪)
ブレーキ	主ブレーキ	空気式全輪制動 2系統式
	駐車ブレーキ	4・5軸 (4輪) 制動スプリング式…公道走行時 (3・4・5軸 (6輪) 制動スプリング式…構内走行時)
	非常ブレーキ	駐車ブレーキと兼用
	補助ブレーキ	流体式リターダ (変速機内蔵式) 排気ブレーキ
バッテリー	12V-170Ah×2個 (24V)	
燃料タンク容量	570ℓ	
乗車定員	2人	
タイヤ	16.00R25 (全輪)	
ホイール	11.25-25 (全輪)	
付属装置		エアコンディショナ
		F M付ラジオ
		マッドガード 集中給油装置 仮眠用ベッド
オプション	バックモニタ	
◎走行時寸法 (台車のみ)		
全長	12,140mm	
全幅	3,000mm	
全高	2,755mm	
軸距	2,600mm+1,700mm+1,750mm+1,650mm	
輪距	2,557mm	
◎重量 (台車のみ)		
車両総重量	34,180kg (人員2名)	
	前軸 1軸+2軸	17,280kg
	後軸 3軸	1,400kg
	4軸+5軸	15,500kg
◎走行性能		
最高速度	70km/h	
登坂能力	(tanθ)	0.70
最小回転半径	6輪ステアリング	11.9m
	10輪ステアリング	8.5m

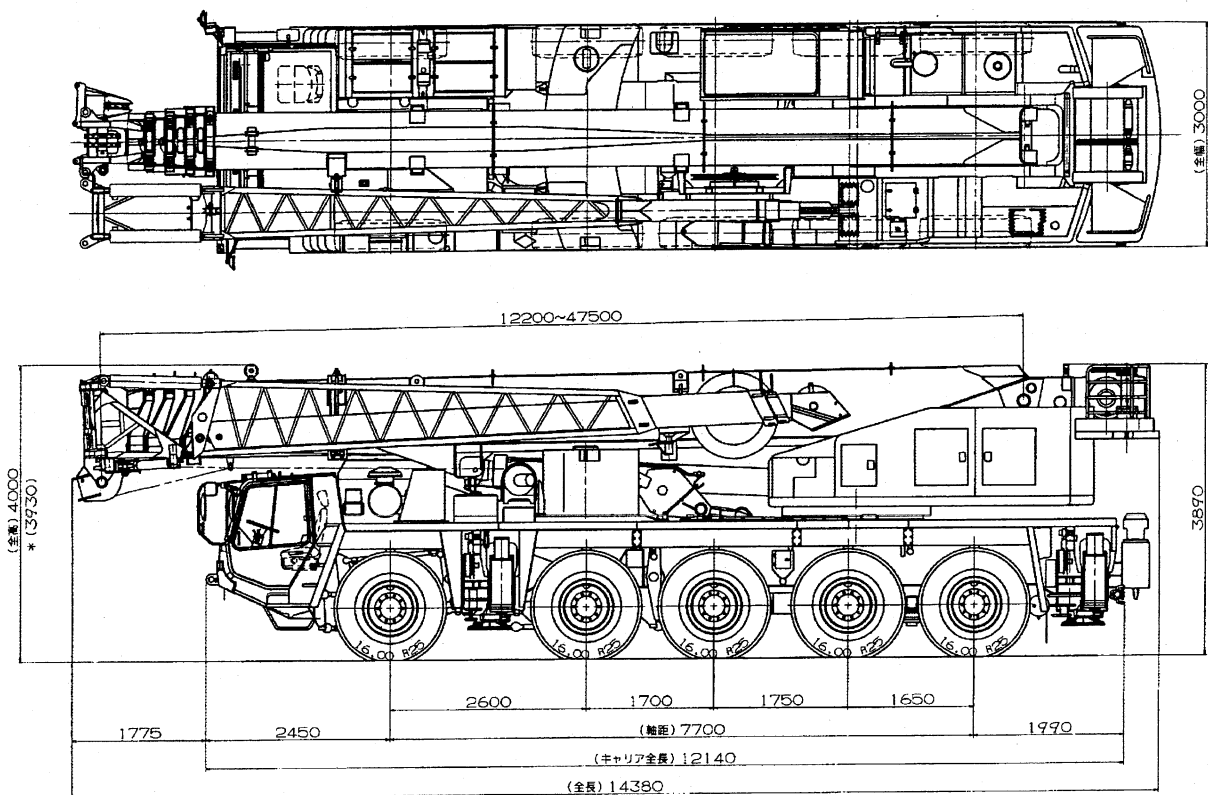
(注意) 1. 本機は、公道を走行する場合には、旋回体及びブームを別送し、台車のみで走行しなければなりません。
2. 道路法による基本通行条件のC条件適合車です。

● オールテレーンクレーン ●

外 観 図〔公道走行状態〕

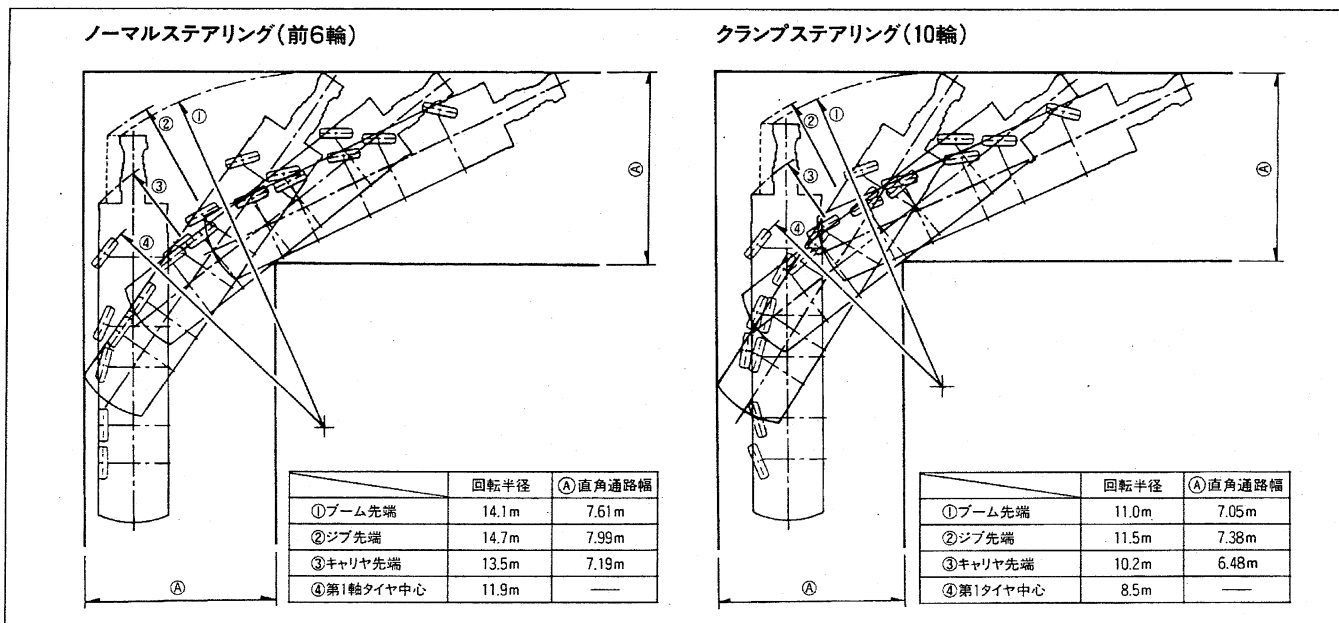


〔構内走行状態〕



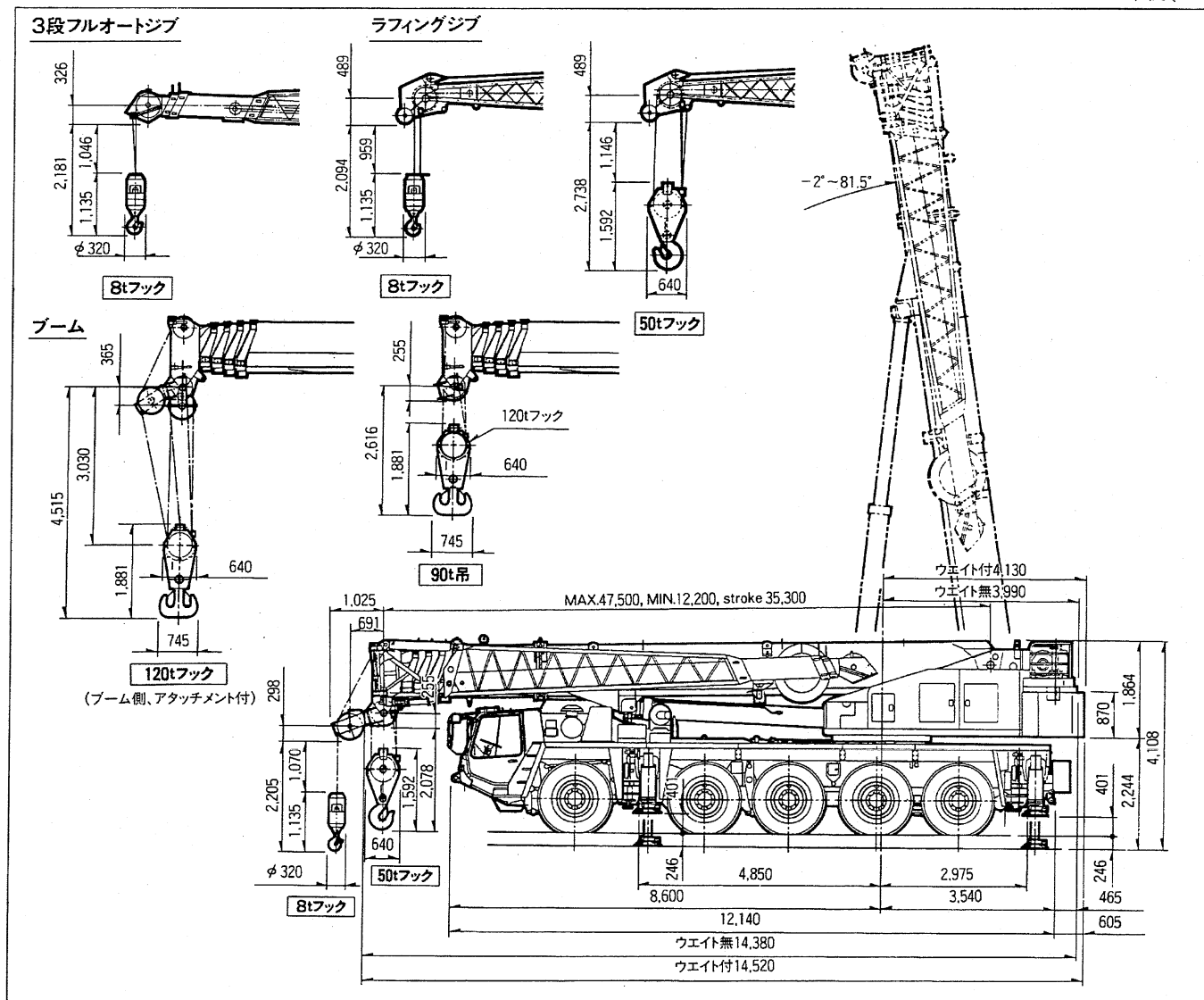
*印寸法：ベースブーム上面ガイドシープ取り時

■最小直角通路幅



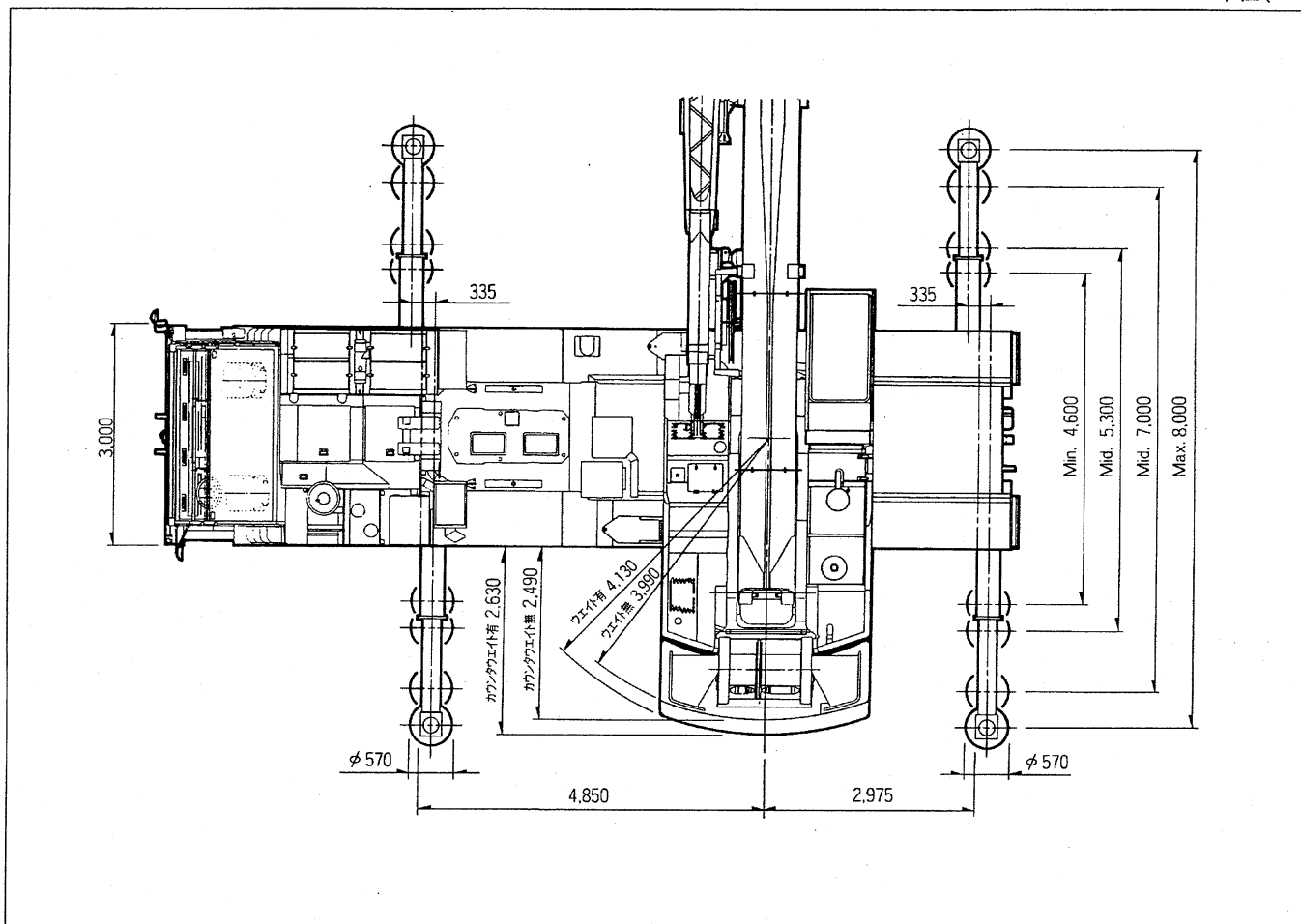
■主要寸法

単位(mm)



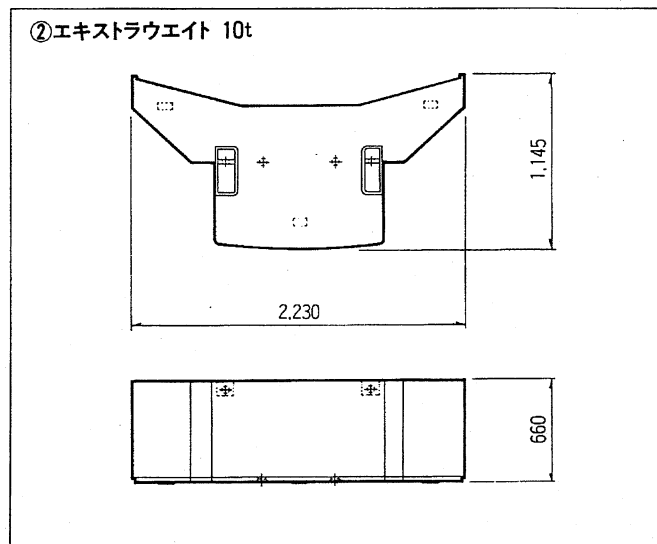
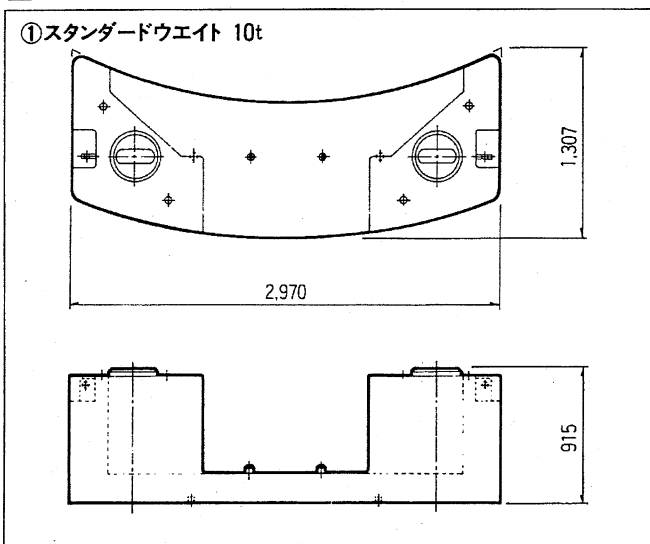
■アウトリガー張出幅・テールスイング

単位(mm)



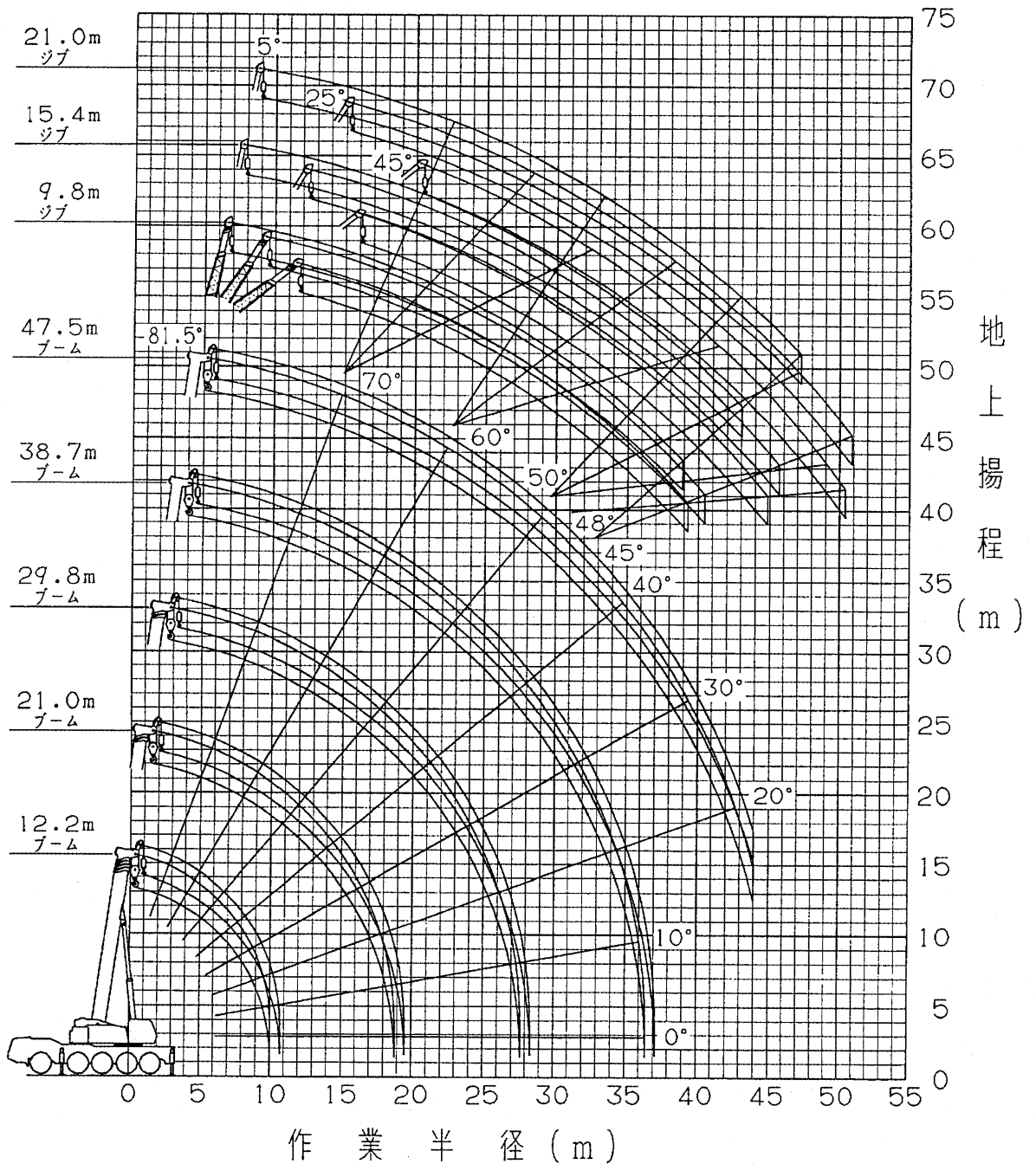
■カウンタウエイト

単位(mm)



作業半径 - 揚程図 (ブーム、ジブ)

A性能 { ・カウンタウエイト 22t
・アウトリガ最大張出



- (注) 1. 上図は、ブーム及びジブのたわみを含んでいません。
2. 上図は、ブームの“伸縮方式I”の場合を示します。

定 格 総 荷 重 表 (ブーム、ジブ)

1. 定格総荷重は、アウトリガを水平堅土上に設置したときの値で、太線より上側はクレーンの強度に基づき、下側は、クレーンの安定に基づいています。
2. 定格総荷重は、つり具重量とフック重量 (120トンフック:1,300kg※、50トンフック:600kg、8トンフック:250kg) を含んだ値を示します。
※ ブーム側アタッチメント100kgを含む
3. 定格総荷重は、ブームのたわみを含んだ実際の作業半径に基づいています。
4. 定格総荷重表の性能区分A～Gは、下表のとおりです。

アウトリガ 張出幅 カウンタウエイト	22 t	12 t
	8.0 m	A
7.0 m	C	D
5.3 m	E	F
4.6 m	F*	G*

*印は、ブームの性能のみです。

5. 各ブーム長さにおけるフックのワイヤロープ標準巻掛本数は下表のとおりです。
なお、ロープ1本当りの荷重は、主巻:7.5t、補巻:8.0t以下です。

ブーム長さ	12.2m	21.0m	29.8m	38.7m	47.5m	ジブ、シングルトップ
巻掛本数	(17)13	7	5	4	4	1

()内はアタッチメント使用

6. シングルトップの定格総荷重は、ブームの定格総荷重よりブームに取り付けられているフックの重量を差し引いた値とし、かつ限度は8.0tです。
7. ジブ作業はブーム角度基準で行ってください。
なお、ジブの作業半径は47.5mブームにジブを装着した場合の参考値を示します。
8. ジブはブームの“伸縮方式I”で作業してください。
9. 瞬間最大風速が10m/s以上の風速では、クレーン作業を中止して下さい。

●オールテレーンクレーン●

〔ブーム〕

A 性能

単位 (t)

ブーム 仕様	12.2m		21.0m		29.8m		38.7m		47.5m
	12.2m	21.0m	21.0m	29.8m	29.8m	38.7m	38.7m	47.5m	
2.7 m	120.0	50.0	21.0						
3.0 m	110.0	50.0	21.0						
3.5 m	98.0	50.0	21.0	34.0	21.0				
4.0 m	91.0	50.0	21.0	34.0	21.0				
4.5 m	84.0	50.0	21.0	34.0	21.0				
5.0 m	77.0	50.0	21.0	34.0	21.0	24.0	21.0		
5.5 m	69.0	50.0	21.0	34.0	21.0	24.0	21.0		
6.0 m	63.0	50.0	21.0	34.0	21.0	24.0	21.0	13.0	
6.5 m	58.0	50.0	21.0	34.0	21.0	24.0	21.0	13.0	
7.0 m	53.0	50.0	21.0	34.0	21.0	24.0	21.0	13.0	
8.0 m	45.5	46.0	21.0	34.0	21.0	24.0	21.0	13.0	
9.0 m	39.5	40.0	21.0	31.2	21.0	24.0	21.0	13.0	
10.0 m		35.2	21.0	28.4	21.0	24.0	21.0	13.0	
11.0 m		31.2	21.0	25.9	21.0	22.6	20.7	13.0	
12.0 m		28.0	21.0	23.8	21.0	20.8	19.2	13.0	
14.0 m		21.7	21.0	20.3	21.0	18.0	16.7	13.0	
16.0 m		17.2	18.6	17.2	19.0	15.6	14.8	13.0	
18.0 m		13.9	15.2	13.9	15.7	13.7	13.2	12.0	
20.0 m				11.3	13.1	12.1	11.8	10.8	
22.0 m				9.3	11.1	10.6	10.7	9.7	
24.0 m				7.6	9.5	9.0	9.7	8.8	
26.0 m				6.1	8.1	7.6	8.4	8.0	
28.0 m						6.4	7.2	7.2	
30.0 m						5.3	6.2	6.4	
32.0 m						4.4	5.3	5.5	
34.0 m						3.6	4.5	4.7	
36.0 m						2.9	3.8	4.0	
38.0 m								3.4	
40.0 m								2.8	
42.0 m								2.3	
44.0 m								1.9	
θ (°)	0~81.5	0~81.5	0~81.5	0~81.5	0~81.5	0~81.5	0~81.5	10~81.5	
各ブーム段の伸長状態 (%)									
伸縮方式	I, II	I	II	I	II	I	II	I, II	
2段目7-Δ	0	50	25	100	50	100	75	100	
3段目7-Δ	0	50	25	100	50	100	75	100	
4段目7-Δ	0	0	25	0	50	50	75	100	
5段目7-Δ	0	0	25	0	50	50	75	100	

θ : ブーム角度の範囲 (無負荷時)

〔ブーム〕

B 性能

単位 (t)

ブーム 仕様	12.2m		21.0m		29.8m		38.7m		47.5m
	12.2m	21.0m	21.0m	29.8m	29.8m	38.7m	38.7m	47.5m	
2.7 m	100.0	50.0	21.0						
3.0 m	97.0	50.0	21.0						
3.5 m	88.0	50.0	21.0	34.0	21.0				
4.0 m	80.0	50.0	21.0	34.0	21.0				
4.5 m	73.0	50.0	21.0	34.0	21.0				
5.0 m	67.5	50.0	21.0	34.0	21.0	24.0	21.0		
5.5 m	62.5	50.0	21.0	34.0	21.0	24.0	21.0		
6.0 m	58.0	50.0	21.0	34.0	21.0	24.0	21.0	13.0	
6.5 m	53.0	50.0	21.0	34.0	21.0	24.0	21.0	13.0	
7.0 m	49.0	49.5	21.0	34.0	21.0	24.0	21.0	13.0	
8.0 m	42.0	42.4	21.0	34.0	21.0	24.0	21.0	13.0	
9.0 m	36.5	36.8	21.0	31.2	21.0	24.0	21.0	13.0	
10.0 m		31.5	21.0	28.4	21.0	24.0	21.0	13.0	
11.0 m		26.6	21.0	25.9	21.0	22.6	20.7	13.0	
12.0 m		22.8	21.0	22.8	21.0	20.8	19.2	13.0	
14.0 m		17.3	18.6	17.2	19.2	18.0	16.7	13.0	
16.0 m		13.4	14.7	13.4	15.3	14.9	14.8	13.0	
18.0 m		10.6	11.9	10.6	12.5	12.0	12.7	12.0	
20.0 m				8.5	10.3	9.8	10.5	10.7	
22.0 m				6.6	8.5	8.1	8.8	8.9	
24.0 m				5.1	7.2	6.7	7.4	7.5	
26.0 m				3.8	6.0	5.4	6.2	6.4	
28.0 m						4.3	5.1	5.3	
30.0 m						3.4	4.2	4.4	
32.0 m						2.6	3.4	3.6	
34.0 m						1.9	2.8	2.9	
36.0 m						1.3	2.2	2.3	
38.0 m								1.8	
40.0 m								1.3	
θ (°)	0~81.5	0~81.5	0~81.5	0~81.5	0~81.5	0~81.5	0~81.5	23~81.5	
各ブーム段の伸長状態 (%)									
伸縮方式	I, II	I	II	I	II	I	II	I, II	
2段目7-Δ	0	50	25	100	50	100	75	100	
3段目7-Δ	0	50	25	100	50	100	75	100	
4段目7-Δ	0	0	25	0	50	50	75	100	
5段目7-Δ	0	0	25	0	50	50	75	100	

θ : ブーム角度の範囲 (無負荷時)

〔ブーム〕

C 性能

単位 (t)

ブーム 仕様	12.2m		21.0m		29.8m		38.7m		47.5m
	12.2m	21.0m	21.0m	29.8m	29.8m	38.7m	38.7m	47.5m	
2.7 m	97.0	50.0	21.0						
3.0 m	91.0	50.0	21.0						
3.5 m	83.0	50.0	21.0	34.0	21.0				
4.0 m	76.0	50.0	21.0	34.0	21.0				
4.5 m	70.0	50.0	21.0	34.0	21.0				
5.0 m	64.0	50.0	21.0	34.0	21.0	24.0	21.0		
5.5 m	59.0	50.0	21.0	34.0	21.0	24.0	21.0		
6.0 m	55.2	50.0	21.0	34.0	21.0	24.0	21.0	13.0	
6.5 m	51.5	50.0	21.0	34.0	21.0	24.0	21.0	13.0	
7.0 m	48.5	48.8	21.0	34.0	21.0	24.0	21.0	13.0	
8.0 m	42.7	43.0	21.0	34.0	21.0	24.0	21.0	13.0	
9.0 m	37.9	38.2	21.0	31.2	21.0	24.0	21.0	13.0	
10.0 m		34.2	21.0	28.4	21.0	24.0	21.0	13.0	
11.0 m		30.8	21.0	25.9	21.0	22.6	20.7	13.0	
12.0 m		27.6	21.0	23.8	21.0	20.8	19.2	13.0	
14.0 m		20.9	21.0	20.3	21.0	18.0	16.7	13.0	
16.0 m		16.3	17.7	16.3	18.3	15.6	14.8	13.0	
18.0 m		13.0	14.4	13.0	14.9	13.7	13.2	12.0	
20.0 m				10.5	12.4	11.9	11.8	10.8	
22.0 m				8.5	10.4	9.9	10.6	9.7	
24.0 m				6.8	8.8	8.3	9.0	8.8	
26.0 m				5.4	7.5	7.0	7.7	7.7	
28.0 m						5.8	6.5	6.6	
30.0 m						4.7	5.6	5.6	
32.0 m						3.8	4.7	4.7	
34.0 m						3.1	3.9	3.9	
36.0 m						2.5	3.3	3.3	
38.0 m								2.7	
40.0 m								2.1	
42.0 m								1.7	
43.9 m								1.3	
θ (°)	0~81.5	0~81.5	0~81.5	0~81.5	0~81.5	0~81.5	0~81.5	12~81.5	
各ブーム段の伸長状態 (%)									
伸縮方式	I, II	I	II	I	II	I	II	I, II	
2段目7-Δ	0	50	25	100	50	100	75	100	
3段目7-Δ	0	50	25	100	50	100	75	100	
4段目7-Δ	0	0	25	0	50	50	75	100	
5段目7-Δ	0	0	25	0	50	50	75	100	

θ : ブーム角度の範囲 (無負荷時)

