

クローラークレーン

300t

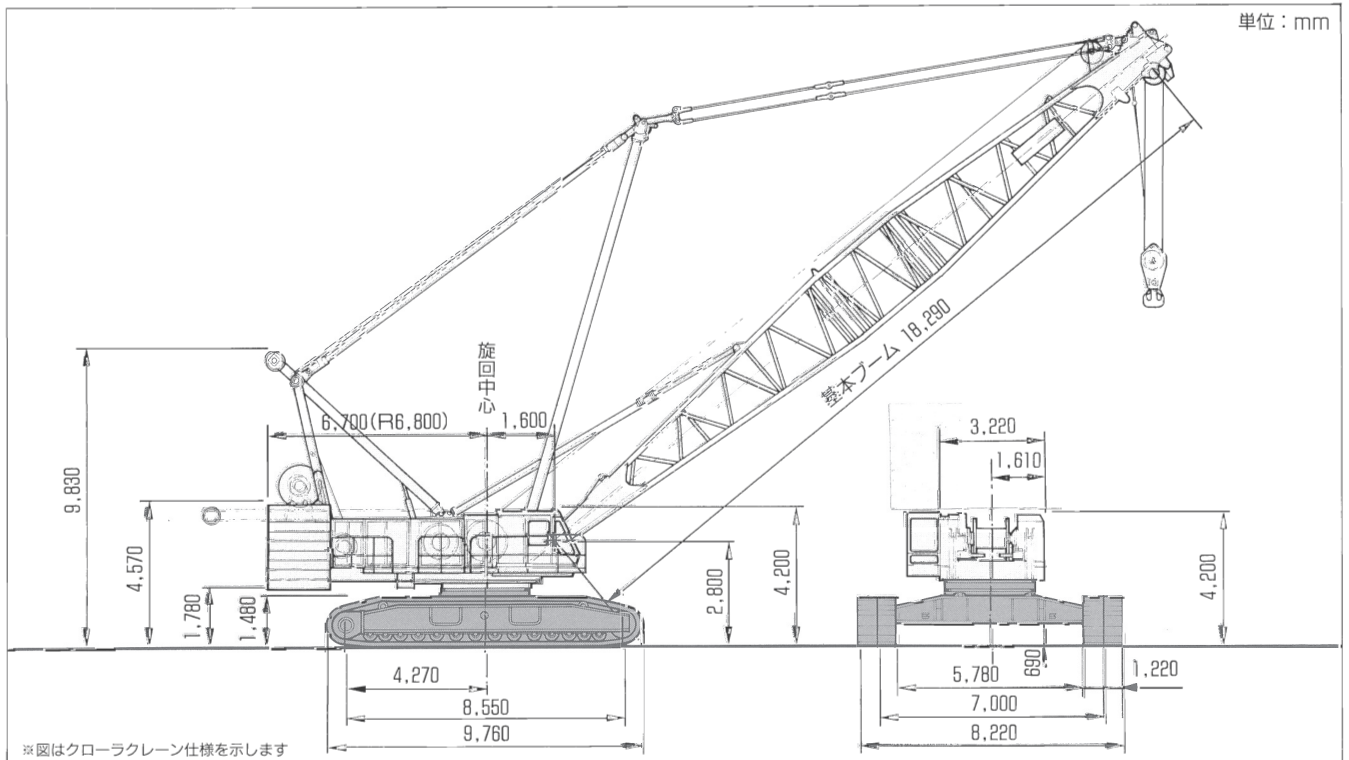
KOBELCO 7300

■主要諸元

項目	仕様	クレーン	ラフティングジブ
●性能			
最大つり上げ能力	ton×m	300×5.0(ヘビイ)/120×10.0(ライト)	80×14.0
基本ブーム(+ジブ)長さ	m	18.3(ヘビイ)/30.5(ライト)	30.5+24.4
最大ブーム長さ	m	42.7(ヘビイ)/97.5(ライト)	61.0
最大ブーム+ジブ長さ	m	85.3+36.6	61.0+54.9
ロープ	主巻 巻上/下	m/min	90/60/45/30
	補巻 巻上/下	m/min	90/60/45/30
速度	ブーム 巻上/下	m/min	20×2
	ジブ 巻上/下	m/min	27
旋回速度	rpm	1.9/0.7/0.4	
走行速度(高/低)	km/h	1.0/0.5	
登坂能力(無負荷)	%	30	
作業時重量	ton	275(ヘビイ基本ブーム、300tonフック付)	297(30.5mブーム+24.4mジブ、80tonフック付)
カウンタウエイト重量	ton	標準ウエイト75.5/アディショナルウエイト15.5/カーボディウエイト22.0	
平均接地圧(無負荷)	kg/cm ²	1.25(ヘビイ基本ブーム、300tonフック付)	1.35(30.5mブーム+24.4mジブ、80tonフック付)
●ワイヤロープ			
主巻	mm	φ28	φ28
補巻	mm	φ28	φ28
ブーム巻上	mm	φ24(2×10本掛)	φ24(2×10本掛)
ブームガイライン	mm	φ38(4本式)	φ38(4本式)
ジブ巻上	mm	—	φ28(10本式)
ジブガイライン	mm	φ30(2本式)	φ44(2本式)
ストラットガイライン	mm	φ30(2本式)	φ38(2本式)
●エンジン・油圧装置			
エンジン	名称・型式	三菱8DC9T、水冷4サイクル直接噴射式ディーゼルエンジン	
	定格出力 PS/rpm	345/2,000	
油圧ポンプ	燃料タンク ℓ	410	
	巻上・ブーム巻上・ジブ巻上・走行用 旋回用・コントロール・補機用	2速可変容量ポンプ×2 4連ギヤポンプ	
油圧モータ	巻上用	2速プランジャモータ×2	
	ブーム巻上用	プランジャモータ×1	
	ジブ巻上用	プランジャモータ×1	
	旋回用 走行用	プランジャモータ×2 2速プランジャモータ×2	

※(ヘビイ)はヘビビューティーブーム、(ライト)はライトデューティーブームを示します。 ※各ロープ速度はドラム1層目での値です。
 ※主巻上、補巻上、ブーム巻上、ジブ巻上および走行速度は、負荷により変動します。

■外形寸法図 (単位：mm)



■定格総荷重表 (単位: ton)

■ヘビィデューティーブーム■

Aタイプウェイト付

単位: ton

ブーム長さ m(ft) 作業半径 m	18.9 (60)	24.4 (80)	30.5 (100)	36.6 (120)	42.7 (140)
5	300.0				
6	251.7				
7	213.5	216.4			
8	181.4	190.0	180.0		
9	153.6	162.1	162.1	160.0	
10	132.6	140.0	140.0	140.0	140.0
12	102.1	108.9	108.9	108.9	108.9
14	81.6	87.9	87.9	87.9	87.9
16	62.5	73.0	73.0	73.0	72.9
18		61.6	61.6	61.6	61.5
20		52.5	52.5	52.5	52.5
22		45.0	45.0	45.0	45.0
24			41.4	41.0	40.6
26			36.7	36.6	36.1
28			32.2	32.2	32.4
30				29.8	29.2
34					24.0
38					20.4

*太線で囲まれた部分の能力は強度によって決定されています。

■ラフティングジブ用ブーム■

Aタイプウェイト付

単位: ton

ブーム長さ m(ft) 作業半径 m	24.4 (80)	30.5 (100)	36.6 (120)	42.7 (140)	48.8 (160)	54.9 (180)	61.0 (200)	67.1 (220)
6.5	180.0							
7	180.0							
8	180.0	180.0						
9	163.5	163.5	160.0					
10	141.2	141.2	141.2	140.0				
12	109.8	109.8	109.8	109.8	109.8	109.0		
14	88.7	88.7	88.7	88.7	88.3	87.8	87.6	87.0
16	73.6	73.4	73.4	73.0	72.6	72.1	71.8	71.4
18	62.1	62.1	62.0	61.6	61.2	60.7	60.3	59.9
20	52.9	52.9	52.9	52.9	52.5	52.0	51.6	51.2
22	45.4	45.4	45.4	45.4	45.4	45.3	44.9	44.4
24	41.9/23m	41.5	41.2	40.7	40.3	39.8	39.4	38.9
26		37.0	36.8	36.3	35.8	35.3	34.9	34.4
28		32.6	32.6	32.6	32.1	31.6	31.1	30.6
30			30.0	29.4	28.9	28.4	28.0	27.5
34				24.4	23.9	23.3	22.9	22.3
38				20.6	20.1	19.4	19.0	18.4
42					17.1	16.4	15.9	15.3
46						14.0	13.4	12.8
50							11.4	10.8
54							9.5	9.1

*太線で囲まれた部分の能力は強度によって決定されています。

■ライトデューティーブーム(A)■

Aタイプウェイト付

単位: ton

ブーム長さ m(ft)	30.5 (100)	36.6 (120)	42.7 (140)	48.8 (160)	54.9 (180)	61.0 (200)	67.1 (220)	73.2 (240)	79.3 (260)	85.3 (280)	91.4 (300)	97.5 (320)
7	120.0/7.2m											
8	120.0	120.0/8.3m										
9	120.0	120.0	120.0/9.3m									
10	120.0	120.0	120.0	111.8/10.4m	97.9/11.4m							
12	114.1	114.9	114.7	106.5	96.3	86.2/12.5m	75.5/13.5m					
14	91.7	91.7	91.4	91.3	91.1	82.5	74.5	66.4/14.6m	56.4/15.7m			
16	76.0	76.0	75.6	75.5	75.3	74.8	70.4	63.8	56.3	46.5/16.7m	39.0/17.8m	
18	64.7	64.5	64.2	64.1	63.8	63.3	62.9	60.3	55.3	45.9	39.0	32.4/18.8m
20	56.1	55.9	55.5	55.4	55.1	54.6	54.2	53.8	51.1	45.0	38.1	31.9
22	49.4	49.2	48.7	48.6	48.3	47.8	47.3	46.9	46.6	44.1	35.2	31.1
24	44.0	43.7	43.3	43.1	42.8	42.3	41.8	41.4	41.1	40.7	33.0	28.8
26	39.6	39.3	38.8	38.7	38.3	37.8	37.3	36.9	36.5	36.2	31.0	27.0
28	35.3	35.6	35.0	34.9	34.5	34.0	33.5	33.1	32.7	32.4	29.1	25.3
30	34.9/28.1m	32.5	31.9	31.7	31.3	30.8	30.3	29.9	29.5	29.1	27.2	23.9
34		28.1/33.4m	26.8	26.7	26.2	25.7	25.1	24.7	24.3	23.9	23.6	20.8
38			23.0	22.8	22.3	21.7	21.2	20.7	20.3	19.9	19.6	17.9
42			22.4/38.7m	19.9	19.2	18.6	18.1	17.6	17.2	16.8	16.4	16.0
46				18.5/44.0m	16.8	16.2	15.6	15.1	14.6	14.2	13.8	13.4
50					15.1/49.2m	14.1	13.5	13.0	12.5	12.1	11.7	11.2
54						12.4	11.8	11.3	10.8	10.3	10.0	9.5
58						12.2/54.5m	10.4	9.8	9.3	8.8	8.4	7.9
62							9.0/59.8m	8.5	8.0	7.5	7.1	6.6
66								7.7/65.1m	6.9	6.4	6.0	5.2
70									6.0	5.3	4.7	4.0

※太線で囲まれた部分の能力は強度によって決定されています。

■ライトデューティーブーム(B)■

Bタイプウェイト付

単位: ton

ブーム長さ m(ft)	30.5 (100)	36.6 (120)	42.7 (140)	48.8 (160)	54.9 (180)	61.0 (200)	67.1 (220)	73.2 (240)	79.3 (260)	85.3 (280)	91.4 (300)
7	120.0/7.2m										
8	120.0	120.0/8.3m									
9	120.0	120.0	120.0/9.3m								
10	120.0	120.0	120.0	111.8/10.4m	97.9/11.4m						
12	97.0	97.0	97.0	96.7	96.3	86.0/12.5m	75.5/13.5m				
14	77.3	77.2	77.1	76.8	76.7	76.2	74.5	66.4/14.6m	56.4/15.7m		
16	63.9	63.7	63.6	63.3	63.1	62.6	62.3	62.0	56.3	46.5/16.7m	39.0/17.8m
18	54.2	54.0	53.8	53.5	53.3	52.8	52.5	52.1	51.8	45.9	39.0
20	46.9	46.6	46.4	46.1	45.9	45.3	45.0	44.6	44.3	44.0	38.1
22	41.2	40.8	40.6	40.3	40.1	39.5	39.1	38.7	38.4	38.1	35.2
24	36.6	36.2	36.0	35.7	35.4	34.8	34.4	34.0	33.7	33.3	33.0
26	32.9	32.4	32.1	31.8	31.5	30.9	30.6	30.1	29.8	29.4	29.1
28	29.8	29.3	29.0	28.6	28.3	27.7	27.3	26.9	26.5	26.2	25.8
30	29.5/28.1m	26.6	26.3	25.9	25.6	25.0	24.6	24.1	23.8	23.4	23.1
34		22.9/33.4m	22.0	21.6	21.2	20.6	20.2	19.7	19.3	18.9	18.9
38			18.7	18.3	17.9	17.3	16.8	16.3	15.9	15.5	15.2
42			18.2/38.7m	15.7	15.3	14.6	14.1	13.7	13.2	12.8	12.5
46				14.7/44.0m	13.2	12.5	12.0	11.5	11.1	10.6	10.3
50					11.8/49.2m	10.8	10.3	9.7	9.3	8.8	8.5
54						9.4	8.8	8.3	7.8	7.3	7.0
58						9.2/54.5m	7.6	7.0	6.5	6.0	5.5
62							7.1/59.8m	5.9	5.4	4.7	4.1
66								5.2/65.1m	4.2	3.5	3.0
70									3.2	2.5	

※太線で囲まれた部分の能力は強度によって決定されています。

■定格総荷重表 (単位: ton)

■取付角度10°(A)■

ライトデューティーブーム/Aタイプウエイト付

ブーム長さ m(ft)	48.8(160)					54.9(180)					61.0(200)					67.7(220)					
	ジブ長さ m(ft)	12.2 (40)	18.3 (60)	24.4 (80)	30.5 (100)	36.6 (120)	12.2 (40)	18.3 (60)	24.4 (80)	30.5 (100)	36.6 (120)	12.2 (40)	18.3 (60)	24.4 (80)	30.5 (100)	36.6 (120)	12.2 (40)	18.3 (60)	24.4 (80)	30.5 (100)	36.6 (120)
作業半径 m																					
16		25.0				25.0					25.0					25.0					
18		25.0	23.3			25.0	23.5				25.0					25.0					
20		25.0	22.8	16.9		25.0	23.1	17.0			25.0	23.2				25.0	23.4				
22		25.0	22.4	16.6	11.7	25.0	22.7	16.7	11.8		25.0	22.9	16.8			25.0	23.1	16.9			
24		25.0	22.0	15.3	11.4	7.5	25.0	22.3	16.4	11.5	7.6	25.0	22.5	15.6	11.6	25.0	22.7	16.7	11.7		
26		25.0	21.7	16.0	11.2	7.4	25.0	22.0	16.2	11.3	7.4	25.0	22.2	16.3	11.4	7.5	25.0	22.4	16.5	11.5	7.6
28		25.0	21.3	15.7	11.0	7.2	25.0	21.6	15.9	11.1	7.3	25.0	21.9	16.1	11.2	7.4	25.0	22.1	16.2	11.3	7.4
30		25.0	21.0	15.5	10.8	7.1	25.0	21.3	15.7	10.9	7.2	25.0	21.6	15.8	11.0	7.2	25.0	21.8	16.0	11.2	7.3
34		25.0	20.4	14.9	10.4	6.8	25.0	20.7	15.2	10.5	6.9	25.0	21.0	15.4	10.7	7.0	24.6	21.3	15.5	10.8	7.1
38		22.2	18.7	14.4	10.0	6.6	21.6	20.1	14.7	10.2	6.7	21.0	20.5	14.9	10.3	6.8	20.5	20.8	15.1	10.5	6.8
42		19.0	17.0	13.1	9.7	6.4	18.4	18.3	14.0	9.8	6.5	17.8	18.4	14.5	10.0	6.6	17.3	17.9	14.7	10.2	6.6
46		16.4	15.6	12.0	9.3	6.2	15.8	16.4	12.8	9.5	6.3	15.2	15.8	13.6	9.7	6.4	14.7	15.3	14.3	9.9	6.4
50		14.3	14.5	11.0	9.0	6.0	13.6	14.2	11.8	9.2	6.1	13.0	13.6	12.5	9.4	6.2	12.5	13.1	13.3	9.6	6.3
54		12.5	13.0	10.2	8.8	5.8	11.8	12.4	10.9	9.0	5.9	11.2	11.8	11.6	9.2	6.0	10.7	11.2	11.8	9.3	6.1
58			11.4	9.5	8.3	5.7	10.3	10.8	10.2	8.7	5.8	9.7	10.2	10.7	8.9	5.9	9.1	9.7	10.2	9.1	6.0
62				9.0	7.7	5.5		9.5	9.6	8.2	5.7	8.3	8.9	9.4	8.7	5.8	7.4	8.2	8.8	8.9	5.9
66				8.5	7.2	5.3		8.3	8.8	7.7	5.5	6.9	7.6	8.2	8.2	5.6	6.0	6.7	7.4	8.2	5.7
70					6.8	5.2			7.8	7.2	5.3		6.3	6.9	7.6	5.5	4.8	5.5	6.1	6.9	5.6
74					5.0					6.8	5.2			5.8	6.5	5.3		4.4	5.0	5.7	5.4
78					4.9					6.3	5.0				5.5	5.2			4.0	4.7	5.2

■取付角度30°(A)■

ライトデューティーブーム/Aタイプウエイト付

ブーム長さ m(ft)	48.8(160)					54.9(180)					61.0(200)					67.7(220)					
	ジブ長さ m(ft)	12.2 (40)	18.3 (60)	24.4 (80)	30.5 (100)	36.6 (120)	12.2 (40)	18.3 (60)	24.4 (80)	30.5 (100)	36.6 (120)	12.2 (40)	18.3 (60)	24.4 (80)	30.5 (100)	36.6 (120)	12.2 (40)	18.3 (60)	24.4 (80)	30.5 (100)	36.6 (120)
作業半径 m																					
18		25.0																			
20		25.0				25.0															
22		24.5	16.3			25.0					25.0					25.0					
24		23.4	15.6			24.2	16.0				24.8	16.3				25.0					
26		22.5	15.0	12.4		23.3	15.4				23.9	15.7				24.5	16.0				
28		21.7	14.4	12.0		22.4	14.8	12.3			23.1	15.1	12.4			23.7	15.4				
30		20.9	13.8	11.5	9.1	21.7	14.3	11.8			22.4	14.6	12.0			23.0	14.9	12.3			
34		19.6	12.9	10.6	8.4	6.0	20.3	13.3	10.9	8.6		21.0	13.7	11.2	8.8		21.7	14.0	11.5	9.0	
38		18.5	12.1	9.9	7.8	5.8	19.2	12.5	10.2	8.0	5.9	19.9	12.9	10.5	8.2	5.9	20.5	13.3	10.8	8.4	5.9
42		17.6	11.5	9.2	7.2	5.7	18.3	11.9	9.6	7.5	5.7	18.4	12.2	9.9	7.7	5.8	18.0	12.6	10.1	7.9	5.8
46		16.7	10.9	8.7	6.8	5.5	16.2	11.3	9.0	7.0	5.6	15.7	11.6	9.3	7.2	5.6	15.3	12.0	9.6	7.4	5.7
50		14.5	10.4	8.2	6.4	5.1	14.0	10.8	8.6	6.6	5.3	13.5	11.1	8.9	6.8	5.4	13.0	11.5	9.1	7.0	5.5
54		12.6	10.1	7.9	6.0	4.8	12.1	10.4	8.2	6.3	5.0	11.6	10.7	8.4	6.5	5.1	11.1	11.0	8.7	6.7	5.3
58			9.8	7.6	5.7	4.5	10.5	10.1	7.8	6.0	4.7	10.0	10.3	8.1	6.2	4.8	9.5	10.3	8.3	6.3	5.0
62			9.7	7.3	5.5	4.3		9.8	7.5	5.7	4.5	8.5	9.3	7.8	5.9	4.6	7.8	8.8	8.0	6.1	4.7
66				7.2	5.3	4.1		8.5	7.3	5.5	4.2	7.0	8.0	7.5	5.7	4.4	6.3	7.3	7.8	5.8	4.5
70					5.2	3.9			7.2	5.3	4.1		6.6	7.3	5.5	4.2	5.0	5.9	7.1	5.6	4.3
74					5.1	3.8				5.2	3.9			6.4	5.3	4.0		4.7	5.8	5.4	4.2
78					3.7					5.1	3.8			5.3	5.2	3.9		3.6	4.7	5.3	4.0

■定格総荷重表 (単位: ton)

■30.5mブーム■

Aタイプウエイト付

ジブ長さ m(ft)	24.4(80)			27.4(90)			30.5(100)			33.5(110)			36.6(120)		
	作業半径 m	ブーム角度		85°	75°	65°	85°	75°	65°	85°	75°	65°	85°	75°	65°
14		80.0			80.0										
16		72.4			72.2			69.6							
18		62.0			61.8			61.8			61.6			56.8	
20		53.9			54.0			54.0			53.9			53.9	
22		46.7			46.9			46.9			46.9			46.9	
24		41.0	38.8		41.2	38.5		41.2			41.2			41.2	
26		36.4	35.1		36.6	34.8		36.6	34.9		36.6			36.6	
28			32.0		32.7	31.7		32.7	31.7		32.7	31.6		32.7	
30			29.3		29.5	29.1		29.5	29.1		29.5	28.9		29.5	28.9
34				22.4		24.8	22.1		24.8		25.0	24.7		25.0	24.6
38				19.4			19.1		21.6	19.1		21.4	19.0	21.3	21.3
42										16.8			16.6		18.8
46													14.8		14.7
50															
54															
58															
62															
66															

■36.6mブーム■

Aタイプウエイト付

ジブ長さ m(ft)	27.4(90)			30.5(100)			33.5(110)			36.6(120)			39.6(130)		
	作業半径 m	ブーム角度		85°	75°	65°	85°	75°	65°	85°	75°	65°	85°	75°	65°
16		71.3			69.6										
18		61.5			61.4			61.0			56.8				
20		53.6			53.5			53.4			53.4			46.5	
22		46.9			46.9			46.9			46.9			44.6	
24		41.2			41.2			41.2			41.2			41.2	
26		36.6	33.7		36.6			36.6			36.6			36.6	
28		32.7	30.6		32.7	30.5		32.7			32.7			32.7	
30		29.5	28.1		29.5	27.9		29.5	27.8		29.5	27.7		29.5	
34			24.0			23.8		25.0	23.6		25.0	23.6		25.0	23.4
38				17.8		20.7	17.7		20.5		21.3	20.4		21.3	20.3
42				15.6			15.5		18.0	15.3		17.9	15.2	18.7	17.8
46							13.7			13.5			13.4	15.8	13.3
50												12.0			11.8
54															10.6
58															
62															
66															

■42.7mブーム■

Aタイプウエイト付

ジブ長さ m(ft)	30.5(100)			33.5(110)			36.6(120)			39.6(130)			42.7(140)		
	作業半径 m	ブーム角度		85°	75°	65°	85°	75°	65°	85°	75°	65°	85°	75°	65°
18		60.5			60.4										
20		53.0			52.9			52.9			46.5				
22		46.9			46.8			46.8			44.6			40.6	
24		41.2			41.2			41.2			41.2			39.0	
26		36.6			36.6			36.6			36.6			36.6	
28		32.7			32.7			32.7			32.7			32.7	
30		29.5	26.7		29.5	26.5		29.5			29.5			29.5	
34		26.2	22.8		25.0	22.6		25.0	22.5		25.0	22.4		25.0	
38			19.7			19.5		21.3	19.5		21.3	19.3		21.3	19.4
42				14.1		17.1	13.9		17.1		18.7	16.9		16.6	17.0
46				12.4			12.2		15.1	12.1		15.0	12.0		15.0
50							10.9			10.8		13.4	10.6		13.4
54										9.6			9.5		10.6
58															9.5
62															8.4
66															
70															

■定格総荷重表 (単位: ton)

■48.8mブーム■

Aタイプウエイト付

ジブ長さ m(ft)		30.5(100)			33.5(110)			36.6(120)			39.6(130)			42.7(140)		
作業半径 m	ブーム角度	85°	75°	65°	85°	75°	65°	85°	75°	65°	85°	75°	65°	85°	75°	65°
18		59.6			59.5											
20		52.5			52.3			52.1			46.5					
22		46.5			46.3			46.1			44.6			40.6		
24		41.2			41.2			41.2			41.1			39.0		
26		36.6			36.6			36.6			36.6			36.6		
28		32.7			32.7			32.7			32.7			32.7		
30		29.5	25.6		29.5			29.5			29.5			29.5		
34		26.2	21.8		25.0	21.6		25.0	21.3		25.0			25.0		
38			18.9			18.7		21.3	18.4		21.3	18.2		21.3	18.2	
42			16.5			16.4			16.1		18.7	15.9		18.6	15.9	
46				11.2		14.5	11.0		14.2			14.1		16.6	14.1	
50				9.9			9.6			9.2		12.6	8.9		12.6	
54							8.5			8.0			7.8		11.3	7.8
58													6.8			6.8
62																6.1
66																
70																

■54.9mブーム■

Aタイプウエイト付

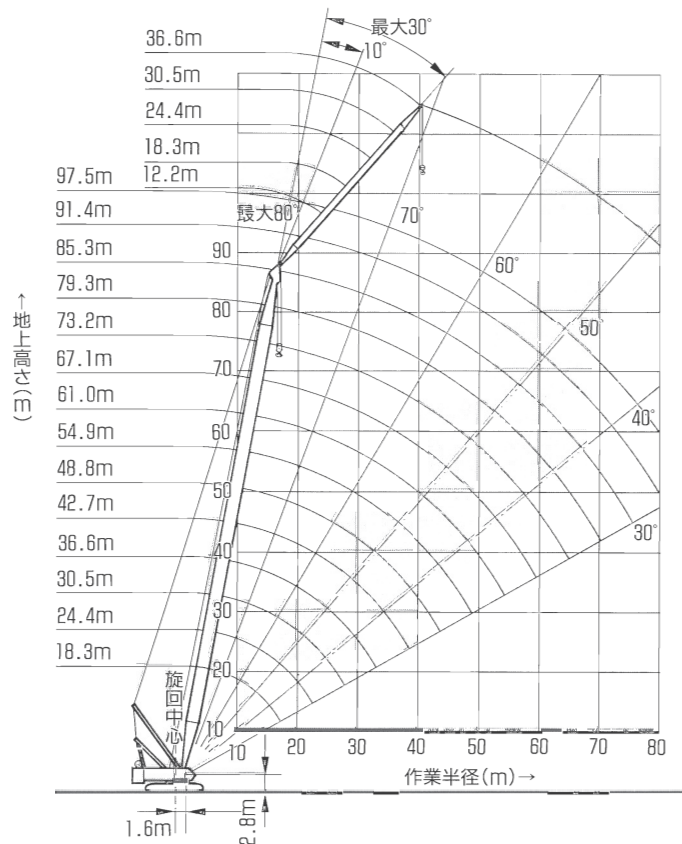
ジブ長さ m(ft)		30.5(100)			33.5(110)			36.6(120)			39.6(130)			42.7(140)		
作業半径 m	ブーム角度	85°	75°	65°	85°	75°	65°	85°	75°	65°	85°	75°	65°	85°	75°	65°
18		58.9														
20		51.8			51.1			51.1								
22		45.9			45.7			45.7			44.6			40.6		
24		41.1			40.9			40.7			40.6			39.0		
26		36.6			36.6			36.6			36.6			36.6		
28		32.7			32.7			32.7			32.7			32.7		
30		29.5			29.5			29.5			29.5			29.5		
34		26.2	20.5		25.0	20.3		25.0			25.0			25.0		
38			17.7		22.5	17.6		21.3	17.3		21.3	17.1		21.3	17.1	
42			15.5			15.3			15.1		18.7	14.9		18.6	14.9	
46				9.1		13.6			13.3			13.1		16.6	13.1	
50				7.9			7.6		11.8	7.1		11.7			11.7	
54				6.8			6.6			6.1			5.9		10.5	5.9
58										5.3			5.0			5.0
62													4.4			4.4
66																

■61.0mブーム■

Aタイプウエイト付

ジブ長さ m(ft)		33.5(110)			36.6(120)			39.6(130)			42.7(140)			45.7(150)		
作業半径 m	ブーム角度	85°	75°	65°	85°	75°	65°	85°	75°	65°	85°	75°	65°	85°	75°	65°
20		50.4			50.2											
22		45.1			44.9			44.6			40.6					
24		40.4			40.1			40.1			39.0			35.7		
26		36.5			36.2			36.2			36.2			34.2		
28		32.7			32.7			32.7			32.7			32.7		
30		29.5			29.5			29.5			29.5			29.5		
34		25.0			25.0			25.0			25.0			25.0		
38		22.5	16.5		21.3	16.2		21.3	16.2		21.3			21.3		
42			14.4			14.1		18.7	14.1		18.6	14.1		18.4	13.8	
46			12.7			12.4			12.4		16.6	12.4		15.9	12.1	
50						11.0			11.0			11.0		14.2	10.7	
54									10.0			9.8			9.5	
58															8.4	
62																
66																

■クローラークレーン■



■ラッピングジブ■

